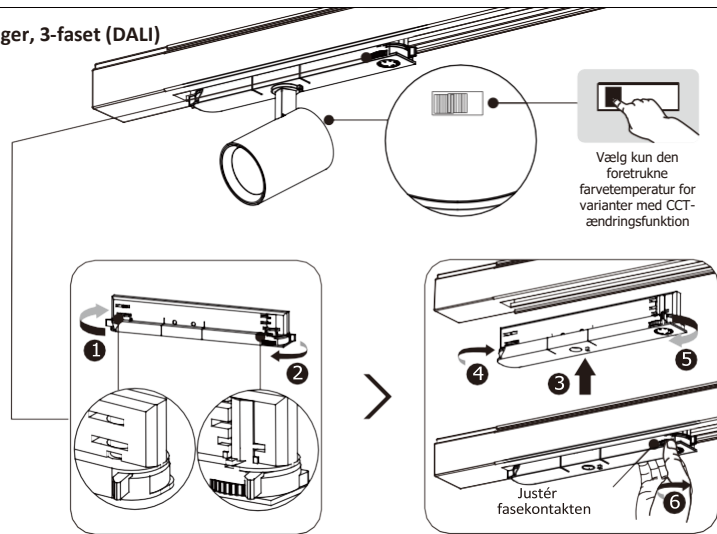
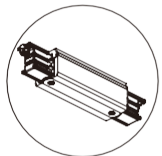
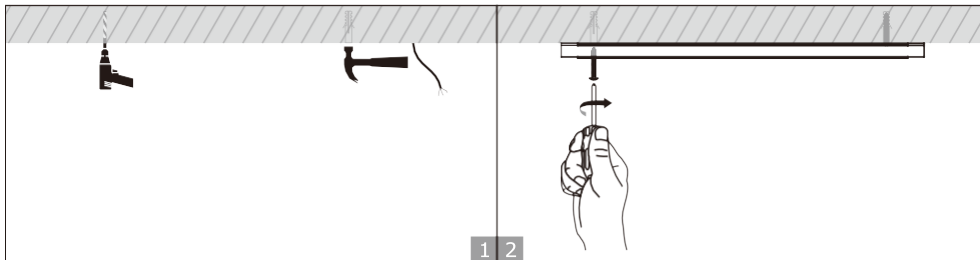


6-ledninger, 3-faset (DALI)

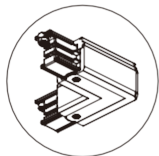


Installationen er afsluttet

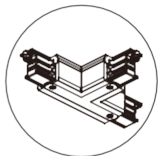
■ Installation for skinner (Track)



Lige "-"



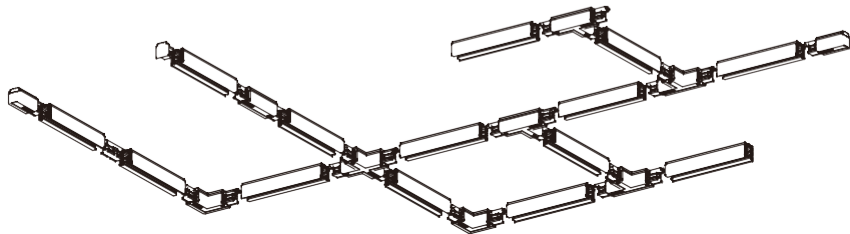
Hjørne "L"



"T"- form

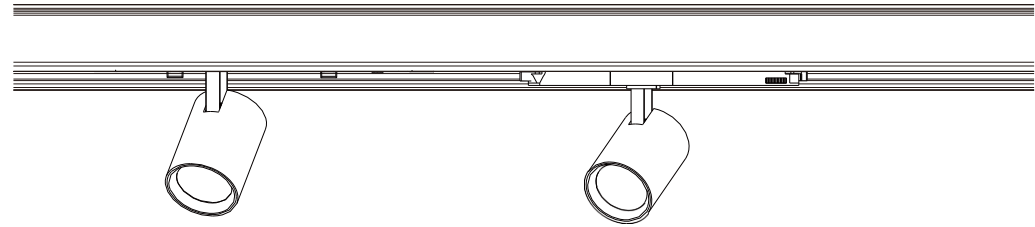


Kryds "+"



Bemærk: Installer ikke i nærheden af varmekilder eller i et miljø med ætsende gasarter.

Vision skinnerpot



Sikkerhedsinstruktioner

For at sikre kvaliteten af produktet og sikker anvendelse, skal følgende instruktioner overholdes:

Almene retningslinjer og sikkerhedsadvarsler:

1. Inden du åbner emballagen, kontrolleres om der er tegn på skader eller defekter sket under transport. Ved tegn på skader må produktet ikke anvendes! Kontakt omgående leverandøren.
2. Ved røgdudvikling, lugt mv. sluk omgående for strømmen og få armaturet tilset af en elektriker.
3. Produktet må kun installeres, afmonteres og vedligeholdes af en elektriker.

Leverandøren påtager sig **ikke** ansvar for eventuelle problemer, skader eller udgifter opstået på grund af forkert håndtering eller ukorrekt anvendelse af produktet!

Installation:

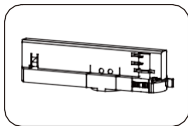
4. Afbryd strømmen før installation, vedligeholdelse, rengøring og nedtagning.
5. Produktet renses med en fugtig blød klud. Brug aldrig opløsningsmidler til rengøring af produktet.
6. Produktet må ikke monteres i fugtigt miljø og ikke nærmere end 15 cm fra antændelige objekter.
7. Forbind ikke en skinne-linje til mere end ét forgreningskredsløb, medmindre skinnedsystemet er konstrueret, så det kan bruges med mere end ét forgrenet kredsløb. Tjek med en kvalificeret elektriker. Selvom skinnedbelysningsssystemet kan synes at fungere bør kompatibiliteten mellem skinnedsystemet og skinnedlampeadapteren testes, før du installerer skinnedlyset.
8. Skinnedsystemet skal monteres minimum 2,2 meter over gulvniveau.

Opstår der spørgsmål vedr. produktet står vi gerne til rådighed på info@inwave.dk - Tlf. +45 62 60 20 60

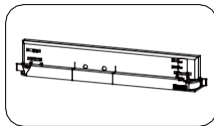
For yderligere produktinfo - se senest opdateret datablad på inwave.dk

MANUAL OPDATERET: 19. januar 2026

Vælg den tilsvarende adapter før installation



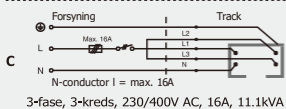
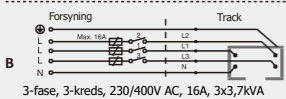
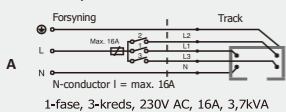
4-leder, 3-faset



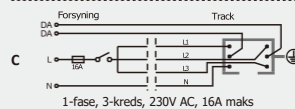
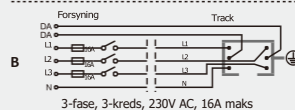
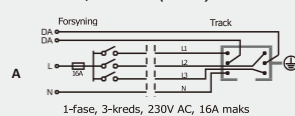
6-ledninger, 3-faset (DALI)

Ledningsdiagram – forsyning til skinnedsystem (track)

4-ledere, 3-faset



6-ledere, 3-faset (DALI)



Installationsvejledning

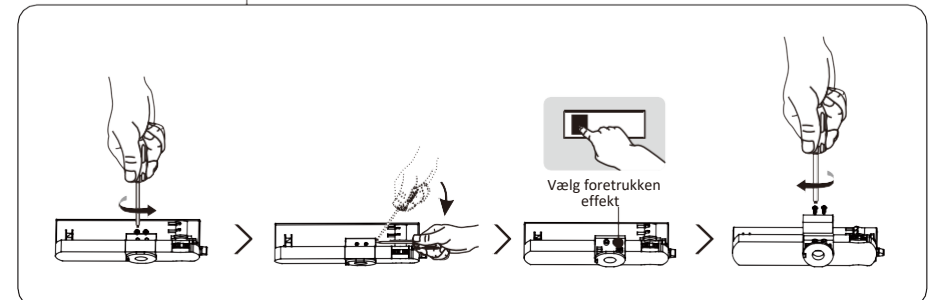
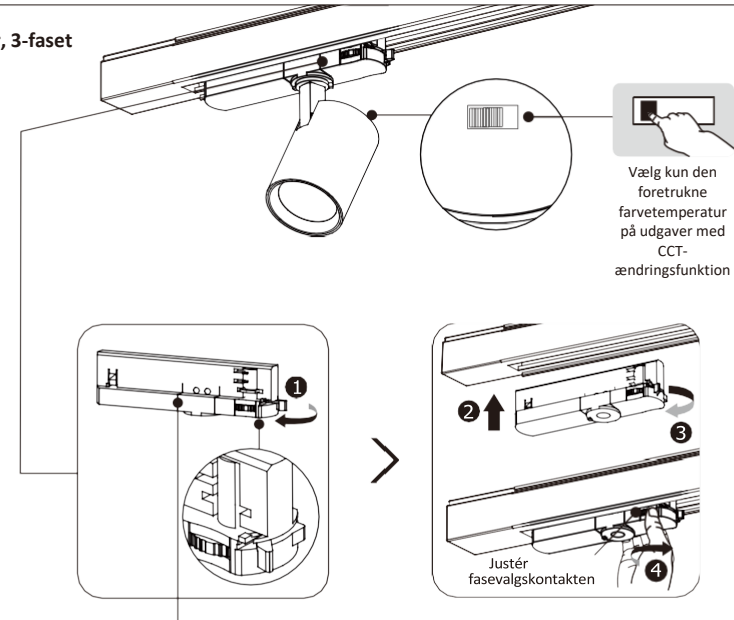
ADVARSEL



1. Sluk for strømmen før installation.
2. Tænd først efter komplet installation og gennemgang af kredsløbet.
3. Installation og vedligeholdelse må kun udføres af en professionel elektriker.



4-leder, 3-faset



Installationen er afsluttet