

Solera

Instruktionsmanual

Skal læses før installation og bør gemmes til fremtidigt brug

Effektivt vejarmatur fremstillet med armaturhus i højtryksstøbt aluminium og skærm i hærdet glas. Slankt elegant design og op til 125Lm/W. Solera kan direkte udskifte eksisterende armaturer med konventionelle lyskilder. Leveres med et 60 mm fikseringsstykke til både top og side montering. Fikseringsstykket kan reguleres i 15° trin for optimal lysteknik performance.

Ekstrem lang levetid på 100.000 timer kombineret med en høj virkningsgrad giver en energibesparelse på helt op til 87 % i forhold til armaturer med traditionelle lyskilder. Varianten 20-40W (fabriksindstilling 30W) leveres som standard med Dali2 og natsænkning med dæmpningsprofil kl. 22.00-06.00, 50% lys, resten af tiden 100% lys. Ved bestilling af mast og sikringsindsats, kan indsatsen leveres med enten 1 eller 2 sikringer.

OBS: For at natsænkningen fungerer korrekt kræves at armaturet slukkes en gang i døgnet - f.eks. ved hjælp af et eksternt skumringsrelæ.

For at sikre kvaliteten af produktet og sikker anvendelse, skal følgende instruktioner overholdes:

Almene retningslinjer og sikkerhedsadvarsler:

1. Inden du åbner emballagen, skal du kontrollere om der er tegn på skader eller defekter sket under transport. Hvis der er tegn skader, må produktet ikke anvendes! Kontakt omgående leverandøren.
2. Hvis produktet på nogen måde beskadiges, skal du opbevare det i indpakningen og kontakte leverandøren snarest.
3. Ved røgudvikling, lugt sluk omgående for strømmen og få armaturet tilset af en elektriker. Forsøg ikke at anvende eller installere et beskadiget produkt!
4. Produktet må kun installeres, afmonteres og vedligeholdes af en elektriker.

Leverandøren påtager sig ikke ansvar for eventuelle problemer, skader eller udgifter opstået på grund af forkert håndtering eller ukorrekt anvendelse af produktet!

Installation:

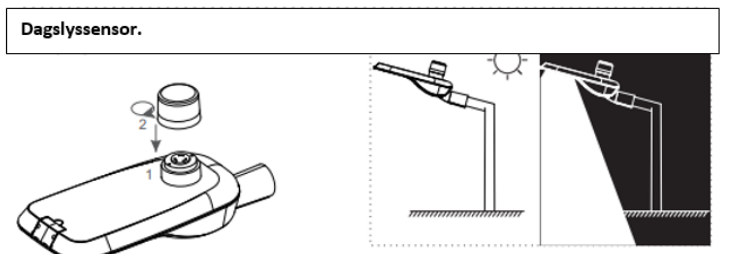
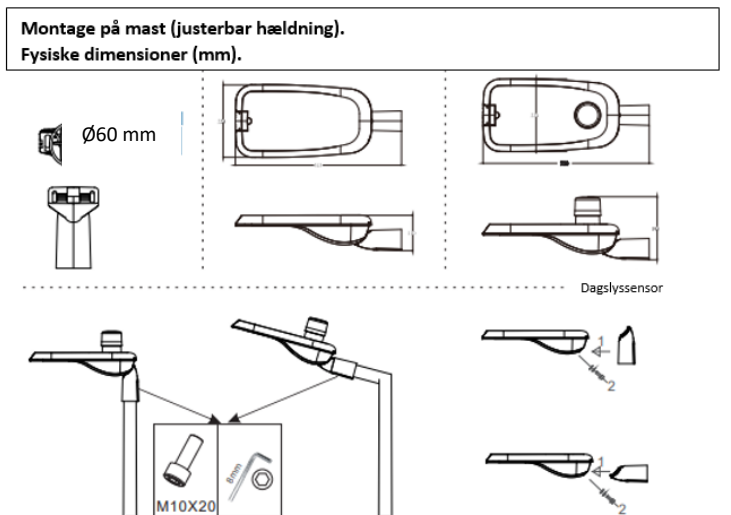
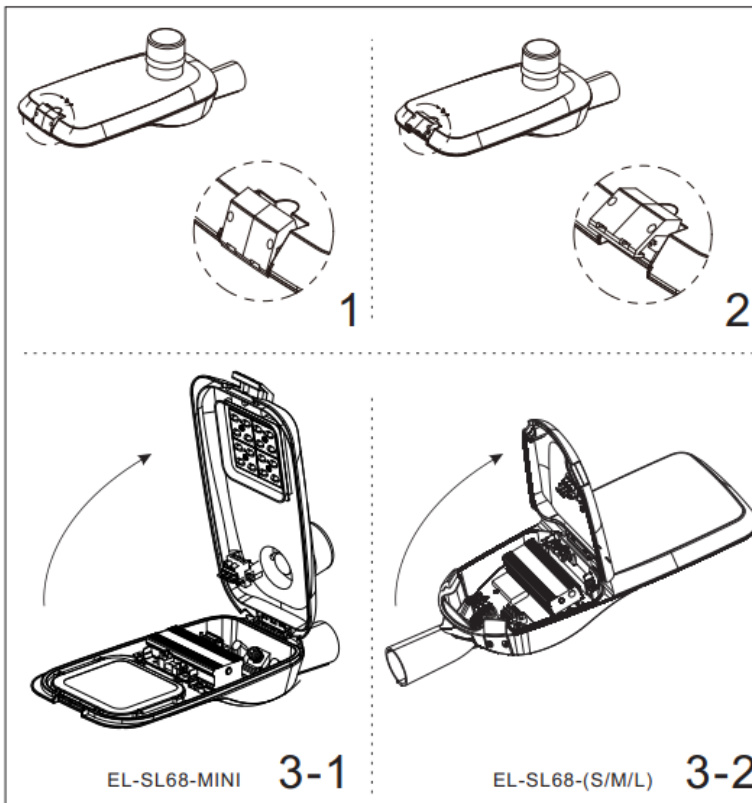
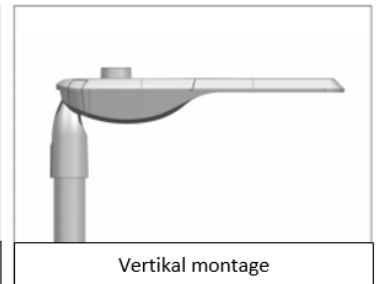
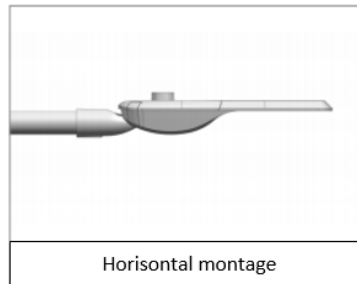
5. Afbryd strømmen før installation, vedligeholdelse, rengøring og nedtagning. Før der tændes for strømmen, kontrolleres at kablingen er korrekt udført og der ikke kan opstå kortslutning.
6. Produktet må renses med en fugtig blød klud. Brug aldrig opløsningsmidler o.l. til rengøring af produktet.

Anvendelse	Vejarmatur. Velegnet til Villaveje, offentlige pladser, rundkørsler, parkeringspladser, cykelstier og fortorve m.v.	Forsyningsspænding	230V 50Hz
Driver	Osram. Driveren er flicker-fri.	Overspændingsbeskyttelse	10KV
Lyskilde	LED	Isolationsklasse	Klasse II eller klasse I
Effekt	20W, 30W, 40W, 60W, 120W, 160W	Kapslingsklasse	IP66
CCT	3000K/4000K	Vandalklasse	IK10
CRI	80	Omgivelsestemperaturer	-35°C til +35°C
Dimensioner	20W: 430x223x219* mm 30W: 430x223x219* mm 40W: 430x223x219* mm 60W: 542x255x252* mm	Dimensioner	120W: 598x286x262* mm 160W: 710x339x264* mm *Horizontalt monteret med højde inkl. fikseringsstykke.

Lysspredning	Afhængig af model	Dæmp	u/dæmp eller Dali2
Kipbar	Ja	Tilslutning	Montage på mastetop Ø60 mm
Levetid	100.000 timer L80/B10	Godkendelse	CE, RoHS, ErP

Montage

Installationshøjde fra 3-12m.



Tak fordi du valgte et kvalitetsprodukt fra Inwave. Opstår der spørgsmål vedr. produktet står vi gerne til rådighed på nedenstående telefon og mail.