

Skyled Circle

Instruktionsmanual

Skal læses før installation og bør gemmes til fremtidigt brug

Panelarmatur til indbygning i synlige T-skiner eller som påbygning (tilkøb af påbygningsramme). Farveskift via dip switch. Hus i aluminium og skærm i PMMA.

For at sikre kvaliteten af produktet og sikker anvendelse, skal følgende instruktioner overholdes:

Almene retningslinjer og sikkerhedsadvarsler:

1. Inden du åbner emballagen, kontrolleres om der er tegn på skader eller defekter sket under transport. Ved tegn på skader må produktet ikke anvendes! Kontakt omgående leverandøren.
2. Ved røgudvikling, lugt mv. sluk omgående for strømmen og få armaturet tilset af en elektriker.
3. Produktet må kun installeres, afmonteres og vedligeholdes af en elektriker.

Leverandøren påtager sig **ikke** ansvar for eventuelle problemer, skader eller udgifter opstået på grund af forkert håndtering eller ukorrekt anvendelse af produktet!

Installation:

4. Afbryd strømmen før installation, vedligeholdelse, rengøring og nedtagning.
5. Produktet renses med en fugtig blød klud. Brug aldrig opløsningsmidler til rengøring af produktet.

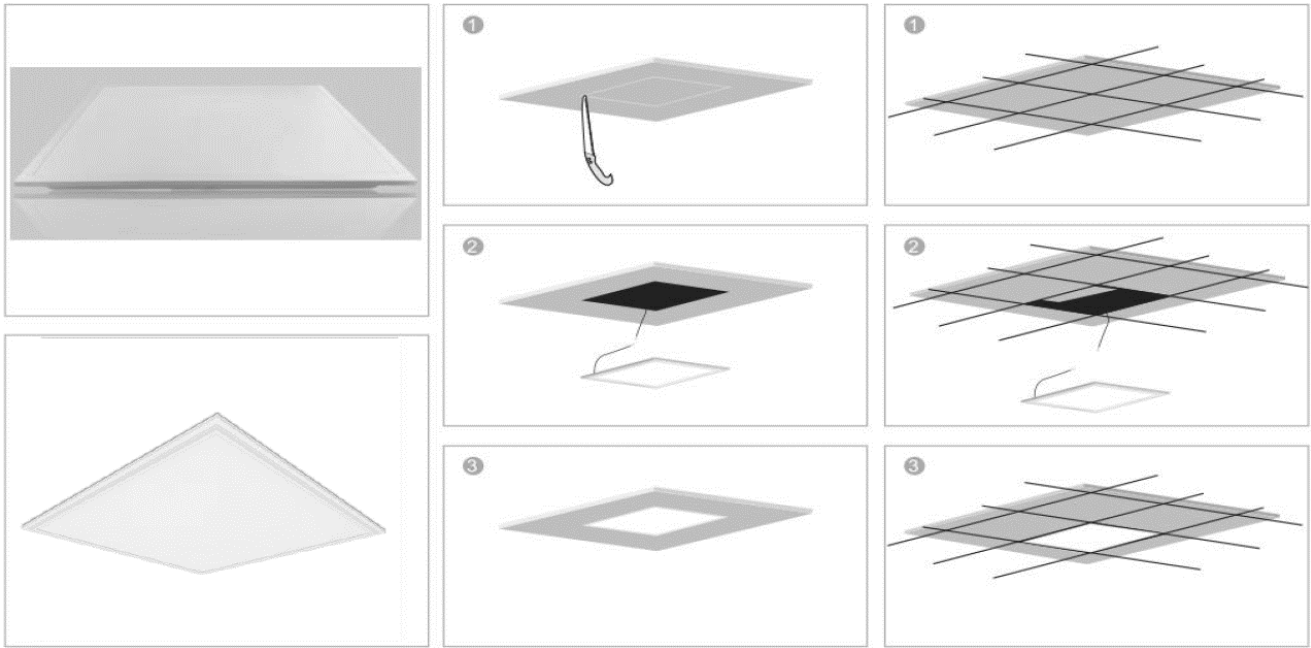
Anvendelse	Indbygning, påbygning	Forsyningsspænding	220-240V 50/60Hz
Driver	u/dæmp, Dali2, Casambi eller Master Connect Philips. Alle drivere er flicker-fri	Tilslutning	u/dæmp inkl. sløjfbar dåse 3x2,5mm ² , Dali2 sløjfbar 5x2,5mm ² . Master Connect/Casambi 3x1.5mm ² ikke-sløjfbar.
Lyskilde	LED	Antal armaturer pr. MCB C10	Philips DALI2 driver: max. 32 stk.
Effekt	28W	Isolationsklasse	Klasse II
CCT	3000K/4000K	Kapslingsklasse	IP20
CRI	80	Omgivelsestemperaturer	-20°C til +45°C
Lysspredning	86°	Dimensioner	595*595*10mm
Levetid	50.000 timer L90B10, 100.000 timer L80B50	Godkendelse	CE, RoHS, ErP

Montering

Indbygning i systemlofter

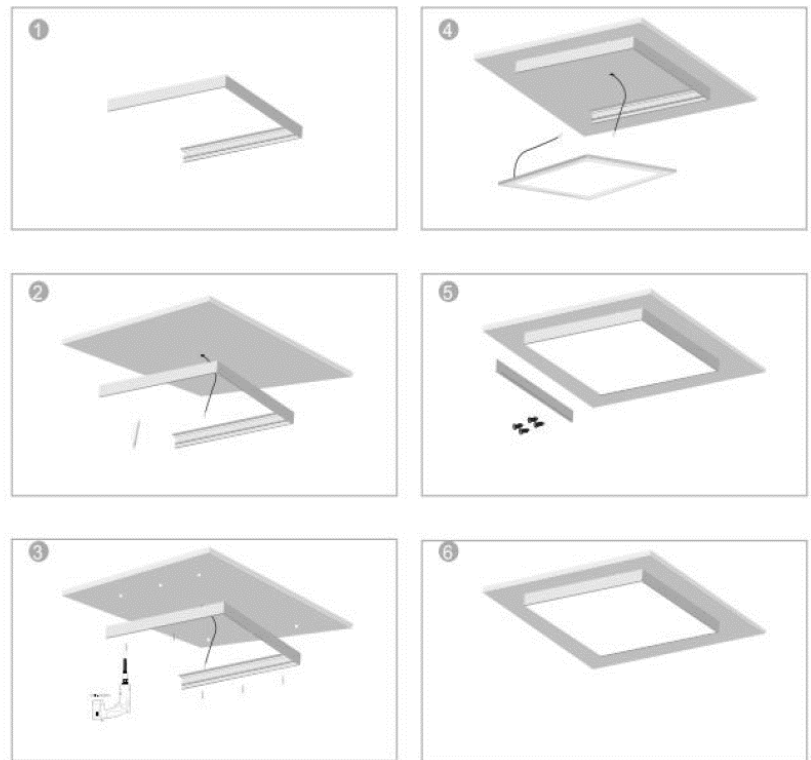
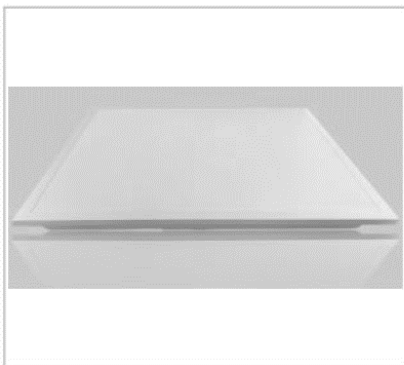
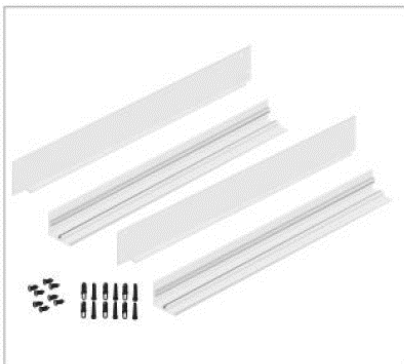
1. Fjern loftafdækningsplade med samme dimensioner som armaturet
2. Indstil lysfarve på dip switch, monter driver over loft og tilslut forsyningsspænding
3. Sæt armaturet på plads i hullet hvor loftafdækningspladen sad – tænd for strømmen

Se illustrationer på s. 2.



Montering i påbygningsramme

Monteres nemt i 45mm påbygningsramme (tilkøb). Indstil ønsket lysfarve på dip switch kontakt før montage. Driveren fastgøres på bagsiden af loftet.



Tak fordi du valgte et kvalitetsprodukt fra Inwave. Opstår der spørgsmål vedr. produktet står vi gerne til rådighed på nedenstående telefon og mail.