

Skyled Backlit Prisma UNI

Instruktionsmanual

Skal læses før installation og bør gemmes til fremtidigt brug

For at sikre kvaliteten af produktet og sikker anvendelse, skal følgende instruktioner overholdes:

Almene retningslinjer og sikkerhedsadvarsler:

1. Inden du åbner emballagen, skal du kontrollere om der er tegn på skader eller defekter sket under transport. Hvis der er tegn skader, må produktet ikke anvendes! Kontakt omgående leverandøren.
2. Hvis produktet på nogen måde beskadiges eller ved røgudvikling, lugt mv. sluk omgående for strømmen og få armaturet tilset af en elektriker. Forsøg ikke at anvende eller installere et beskadiget produkt!
3. Produktet må kun installeres, afmonteres og vedligeholdes af en elektriker.

Leverandøren påtager sig ikke ansvar for eventuelle problemer, skader eller udgifter opstået på grund af forkert håndtering eller ukorrekt anvendelse af produktet!

Installation:

1. Afbryd strømmen før installation, vedligeholdelse, rengøring og nedtagning. Før der tændes for strømmen, kontrolleres at kablingen er korrekt udført og der ikke kan opstå kortslutning.
2. Produktet må kun renses med en fugtig blød klud. Brug aldrig poleringspulver, benzin eller lignende opløsningsmidler!

Anvendelse	Indbygning / Påbygning	THD	Boké On/Off driver: <8% Boké DALI2 driver: <12% Koolmesh driver: <20% Casambi driver: <20%
Driver	u/dæmp / DALI2 / Koolmesh eller Casambi	Isolationsklasse	Klasse II
Lyskilde	LED	Kapslingsklasse	IP20
Effekt	34W	Vandalklasse	IK02
CCT	4000K	Omgivelsestemperaturer	-25°C til +40°C
CRI	8	Flicker (PstLM) / Stroboskop (SVM)	<1 / <0.4
Lysspredning	90°	Levetid	50.000 timer L90/B10 100.000 timer L80/B20 CLO: 50.000 timer L100/B10 100.000 timer L90/B20
Dimensioner	595x595x32 mm	Godkendelse	CE, RoHS, ErP, ENEC
Forsyningsspænding	220-240V AC, 50/60Hz	Antal armaturer pr. MCB C10 A	
Tilslutning	u/dæmp inkl. sløjfbar dåse 3x2,5mm ² DALI2 sløjfbar 5x2,5mm ² Koolmesh 3x2,5mm ² sløjfbar Casambi 3x1.5mm ² ikke-sløjfbar	Boké On/Off driver: 28 stk. Boké DALI2 driver: 30 Stk. Philips DALI2 driver: 32 stk. Koolmesh driver: 43 stk. Casambi driver: 21 stk.	

Genanvendelse efter endt levetid:

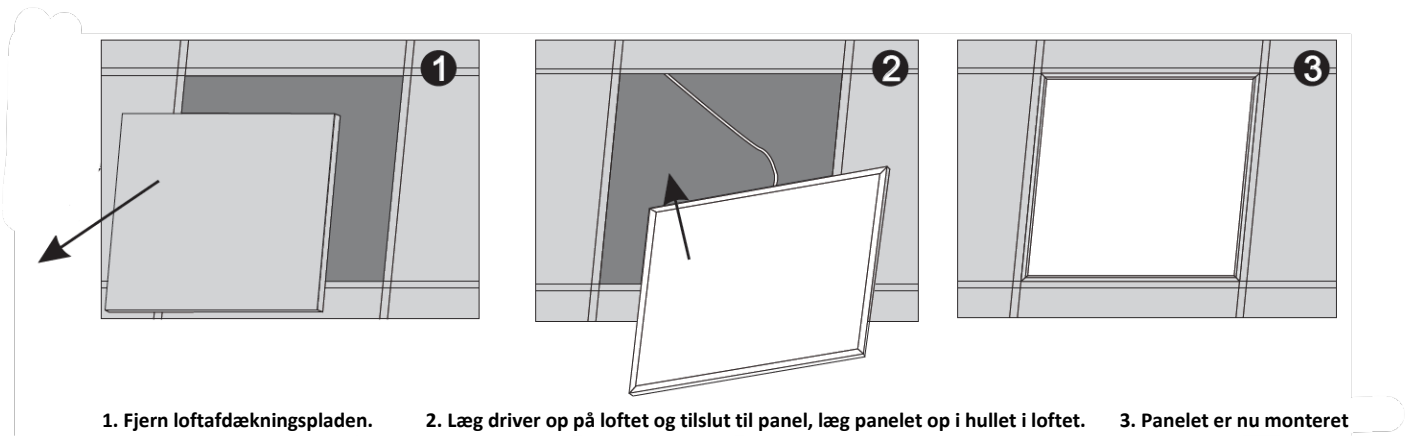
Armaturet skal efter end levetid returneres til den nærmeste genbrugsstation. Af produktetiketten påsat armaturet fremgår det, hvilke komponenter der er genanvendelige. Driveren som leveres med armaturet, er udskiftelig. LED lyskilderne er ikke udskiftelige, idet det ikke er muligt uden specialværktøj at samle armaturet korrekt igen.

Tak fordi du valgte et kvalitetsprodukt fra Inwave. Opstår der spørgsmål vedr. produktet står vi gerne til rådighed på nedenstående telefon og mail

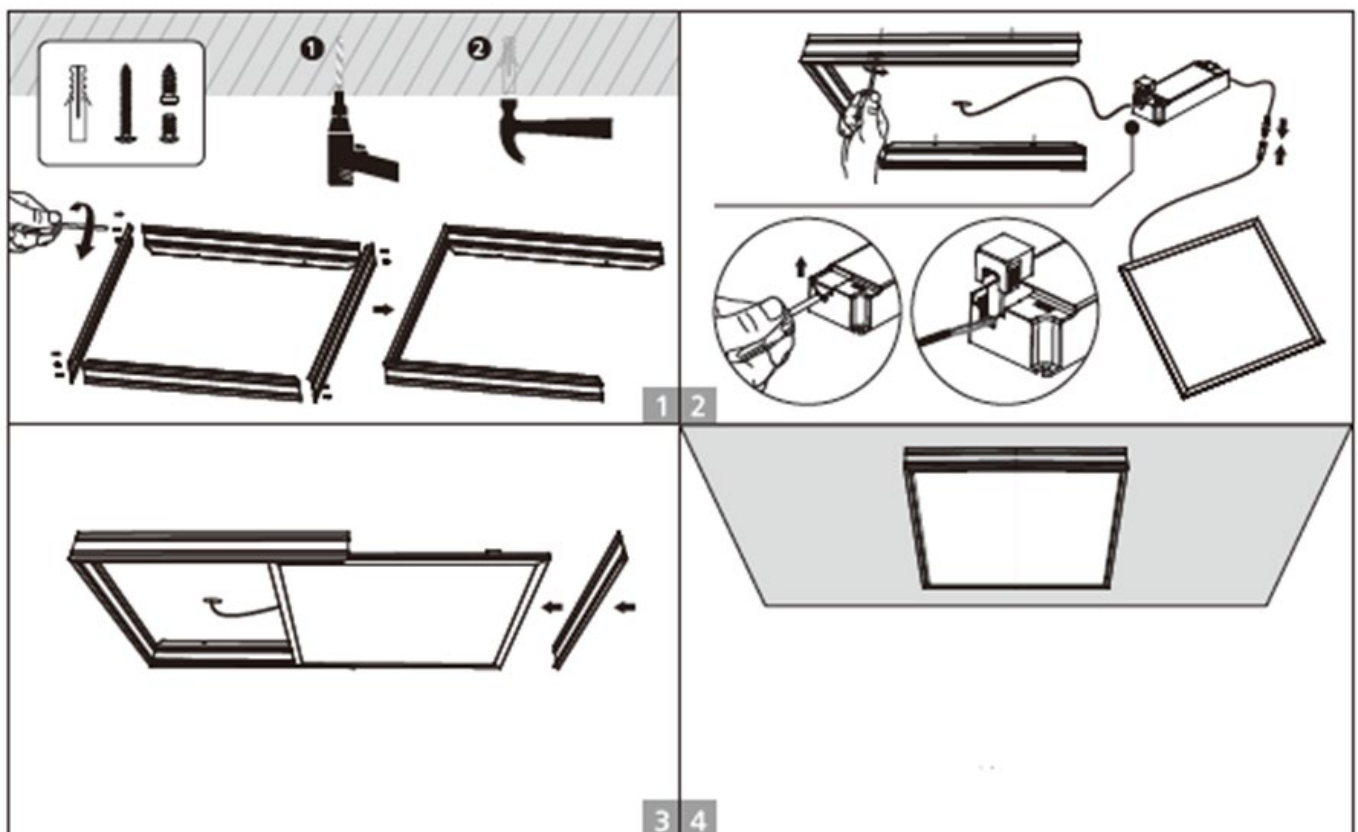
Inwave ApS - Smedemestervej 7 - DK-5600 Faaborg - info@inwave.dk - Tlf. +45 62 60 20 60 - www.inwave.dk

Montage

Indbygning i systemlofter



Monteret i påbygningsramme



Tak fordi du valgte et kvalitetsprodukt fra Inwave. Opstår der spørgsmål vedr. produktet står vi gerne til rådighed på nedenstående telefon og mail

Inwave ApS - Smedemestervej 7 - DK-5600 Faaborg - info@inwave.dk - Tlf. +45 62 60 20 60 - www.inwave.dk