

Prime LED

Instruktionsmanual

Skal læses før installation og bør gemmes til fremtidigt brug

Prime LED er et smart og alsidigt stænkstæt armatur med integreret LED på 140Lm/W. Armaturhus i aluminium og skærm i splintfri PC. Kabeltilslutning i siden eller bagfra i endestykket - kan både bruges som industri- og interiøramatur. Leveres inkl. rustfri monteringsbeslag, skruer og 2 stk. PG11 forskruninger.

Prime LED varianten uden dæmp leveres med tre faser og jord gennemfortrådet
Prime LED varianten med HF sensor leveres med en fase og jord gennemfortrådet.

Prime LED varianterne med Dali og Nøddlys leveres med en fase, de er gennemfortrådet og uden jord. Det maksimale forbrug må ikke overstige 800W pr. fase. Antal armaturer der kan sættes i en række, er angivet i tabellen nedenfor.

Varianten med HF sensor og vågelys kan indstilles med efterløbstid i intervaller fra 1min, 3min, 5min, 10min, 15min og 30min, og med skumringsrelæ med lysreponsgrænse som indstilles på 15lux, inaktivt eller indstilles efter den aktuelle lysmængde i omgivelserne. HF sensoren har en detektionsradius på 4-10m og kan indstilles i intervaller af 2m på 4m, 6m, 8m og 10m. Vågelys er som standard med 10% lys men kan indstilles i intervaller af 2.5% fra 5% til 70% vågelys - kan også frakobles helt. Varianten med sensor kan **ikke** anvendes som master for andre armaturer uden sensor.

HF sensor og vågelys standard indstilling (for programmering se side 3):

- Detektionsradius 4m
- Efterløbstid normal drift 3min.
- Driftstid vågelys 5min.
- Vågelys 10% lys

Varianten med nøddlys yder 840Lm i nøddlystilstand. Der kan foretages manual test af nøddlys funktionen med fjernbetjening. Der foretages autotest en gang i kvartalet. Kan ikke anvendes som master for andre armaturer.

For at sikre kvaliteten af produktet og sikker anvendelse, skal følgende instruktioner overholdes:

Almene retningslinjer og sikkerhedsadvarsler:

1. Inden du åbner emballagen, skal du kontrollere om der er tegn på skader eller defekter sket under transport. Hvis der er tegn skader, må produktet ikke anvendes! Kontakt omgående leverandøren.
2. Hvis produktet på nogen måde beskadiges eller ved røgudvikling, lugt mv. sluk omgående for strømmen og få armaturet tilset af en elektriker. Forsøg ikke at anvende eller installere et beskadiget produkt!
3. Produktet må kun installeres, afmonteres og vedligeholdes af en elektriker.

Leverandøren påtager sig ikke ansvar for eventuelle problemer, skader eller udgifter opstået på grund af forkert håndtering eller ukorrekt anvendelse af produktet!

Installation:

1. Afbryd strømmen før installation, vedligeholdelse, rengøring og nedtagning. Før der tændes for strømmen, kontrolleres at kablingen er korrekt udført og der ikke kan opstå kortslutning.
2. Må ikke monteres nær en varmekilde.
3. Produktet må kun renses med en fugtig blød klud. Brug aldrig poleringspulver, benzin eller lignende opløsningsmidler!

For varianter med integreret nøddlys gælder følgende:

a. Varianten med nøddlys skal testes manuelt og nøddlysfunktionen skal testes i op til 30 sekunder en gang om måneden og der skal foretages fuld afladning/opladning én gang årligt. Det skal sikres, at den manuelle test kan foretages ved hjælp af en afbryder som udelukkende autoriseret personale har adgang til og som ikke kan afbrydes permanent. Ved

manuel test skal der oprettes en testplan af den driftsansvarlige.

b. Batteripakken er udskiftelig.

c. Batterierne eller hele armaturet skal udskiftes når armaturet ikke længere yder den angivne nødlys driftstid efter fuld opladning.

d. Temperaturområdet i omgivelserne (Ta) er 0-50° C.

Anvendelse	Påbygning, nedhængning	Forsyningsspænding	100-240V, 50/60Hz
Driver	Driveren er flicker-fri	Overspændingsbeskyttelse	5000V
Lyskilde	LED	Isolationsklasse	Klasse II
Effekt	20W/36W/60W	Kapslingsklasse	IP65
CCT	3000K/4000K	Dæmp	u/dæmp eller Dali
CRI	80	Omgivelses-temperaturer	-25 C° til +40 C° (Nødlys 0 til +40 C°)
Antal armaturer per række per fase (MCB type C 10A sikring)	670mm 20W – 40 stk. 1270mm 36W – 22 stk. 1570mm 60W – 13 stk.	Dimensioner	20W: 670x94x60 mm - 1,1 Kg 36W: 1270x94x60 mm - 1,78 Kg 60W: 1570x94x60 mm - 2,18 Kg
Lysspredning	150°	Tilslutning	Tilslutning i 5 polet indstiksklemme
Levetid	50.000 timer L80/B10	Godkendelse	CE, RoHS, ErP

Montage - se også illustrationer på s. 4

- Afbryd strømmen før montering
- Fastgør monteringsclipsene i underlaget.
- Fastgør armaturet i monteringsclipsene - kan frit placeres i hele længden på bagsiden af armaturet
- Skru endestykket (endestykkerne ved tilslutning i en række) af armaturhuset
- Før kablet igennem forskruningen, igennem endestykket og fastgør kablet i klemmerne. Ved tilslutning skal det sikres, at ledninger er forsvarligt fastgjort i klemmerne og at forskruningen er tilstrækkeligt tilspændt så IP65 kapslingsklassen overholdes
- Fastgør endestykket på armaturhuset og isæt gummipropper over skruehullerne.
- Tilsluttes flere armaturer i en række afsluttes montage af alle armaturer inden netspænding tilsluttes
- Bemærk, at udelukkende L1 har forbindelse til driver/LED board. Ønskes belysningen fordelt på 3 grupper skal L2 og L3 anvendes i L1 klemmen (dette gælder kun for varianten uden dæmp)
- Efter endt montage tilsluttes netspændingen

Programmering af Prime LED med HF sensor

Fjernbetjeningen kan anvendes både til varianten med HF sensor og varianten med Nødlys.

Lock tast: Tryk på **Lock** for at aktivere programmering. Efter 25 sekunder uden aktivitet afsluttes programmeringen.

Programmering af lysresponsgrænse:

Lysresponsgrænsen er sat som standard til 15 lux.


Tryk **ON/OFF** tasten i 3 sekunder. En blå indikator blinker 3 gange og funktionen er aktiveret.

Tryk **COM+** tasten og indikatoren blinker en gang som viser at kommando er modtaget. Derefter trykkes **Auto** tasten. Lampen slukkes ned i 1-3 sekunder, den omgivende lysmængde identificeres som lysresponsgrænse. Skal lysresponsgrænsen sættes tilbage til 15 lux tastes først **Com+** og derefter **Pre-set**. Den blå indikator blinker 3 gange og viser at kommandoen er modtaget.


Programmering af følsomhed (detektionsradius):

Tryk **Set** tasten og den blå indikator blinker én gang.
Tryk tast **I, II, III, IV** for henholdsvis 40%, 60%, 80% eller 100% af max detektionsradius.

Programmering af efterløbstid for normal drift:

Tryk på  tasten og den blå indikator lyser én gang.
Tryk 1min, 3min, 5min, 15min, 30min eller ∞ (permanent) for at vælge efterløbstiden.

Programmering af driftstid for vågelys:

Tryk på  tasten og den blå indikator lyser én gang.
Tryk 0S, 1min, 3min, 5min, 10min, 15min, 30min eller ∞ for at vælge driftstiden for vågelys.
Ønskes det at vågelys frakobles helt, vælges vågelysindstillingen driftstid 0S (sekunder).



Programmering af lysniveau i vågelys tilstand:

Tryk på **LOW LIGHT** og den blå indikator lyser én gang.
Tryk **^** eller **∨** for at tilpasse lysniveauet. Default er 10% lys og lysniveauet ændres 2,5% for hvert tryk.

Kontrol af sensor funktionen:

Tryk **S-TEST** for at lave en hurtig test af sensor funktionerne i en fuld cyklus med normal drift og vågelys.

S-TEST nulstiller en eventuel programmering af sensoren så efter endt test skal strømmen til armaturet afbrydes i minimum 2 sekunder hvorefter sensoren kan programmeres.

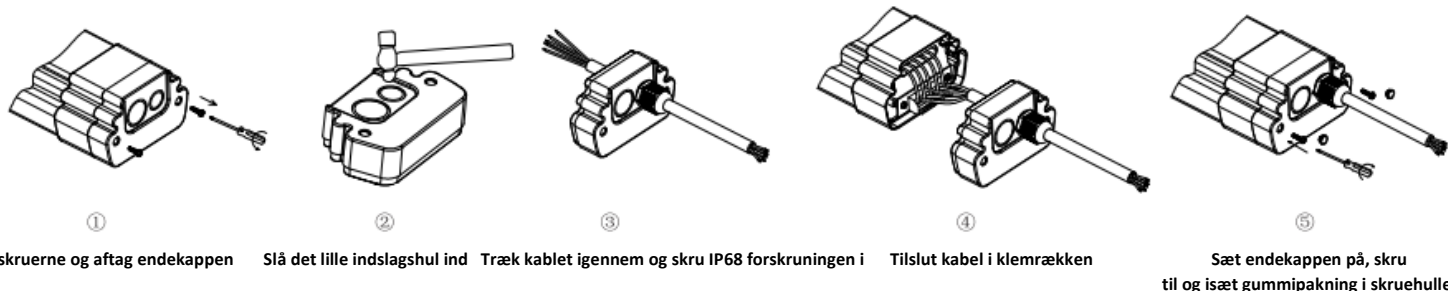
Programmering af Prime LED med Nødllys

Tryk **E-TEST** og nødlysfunktionen aktiveres. Nødlisindikator lyser rød. Normal drift aktiveres efter 3 sekunder.

Når den grønne indikator blinker oplades batterierne og når den grønne indikator lyser konstant, er batteriet fuldt opladt.

Når den røde indikator lyser konstant, er nødlisdriften aktiveret og når den røde indikator blinker, er der omkring 20 minutters nødlisdrift tilbage.

Illustrationer - tilslutning af kabler



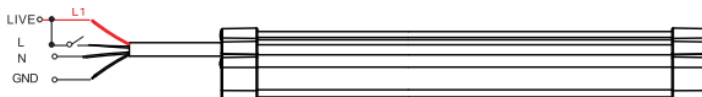
① Løsn skrueerne og aftag endekappen ② Slå det lille indslagshul ind ③ Træk kablet igennem og skru IP68 forskruningen i ④ Tilslut kabel i klemrækken ⑤ Sæt endekappen på, skru til og isæt gummipakning i skruetullet

Kablingsdiagram

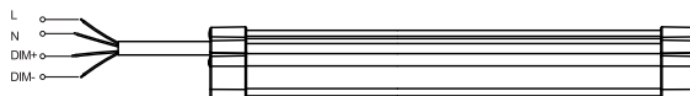
1. Uden dæmp



2. Uden dæmp med nøddlys, med eller uden sensor

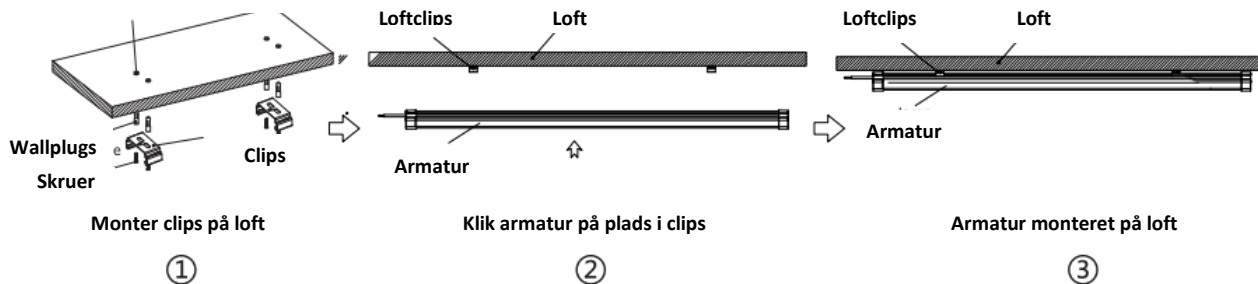


3. Dæmpbar med eller uden sensor



Påbygget montering

Bor huller på 6 mm og monter loftclips



Monter clips på loft

①

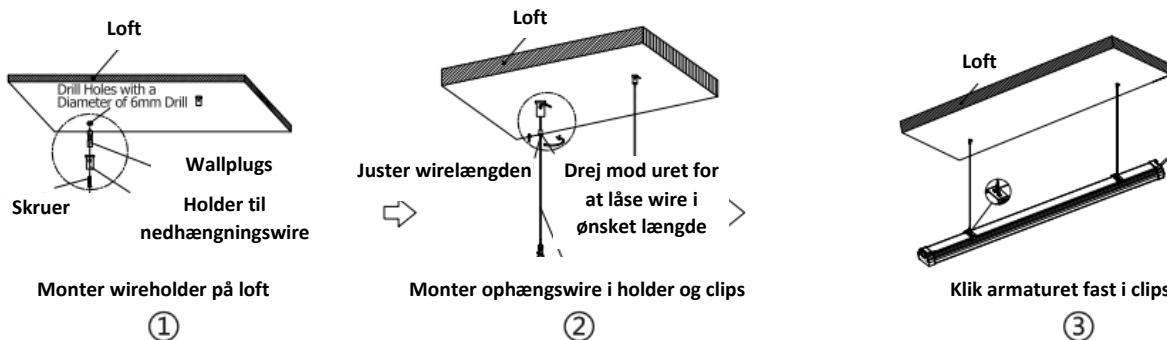
Klik armatur på plads i clips

②

Armatur monteret på loft

③

Nedhængt montering



Monter wireholder på loft

①

Monter ophængswire i holder og clips

②

Klik armaturet fast i clips

③

Tak fordi du valgte et kvalitetsprodukt fra Inwave. Opstår der spørgsmål vedr. produktet står vi gerne til rådighed på nedenstående telefon og mail.