

# Påbygningsramme til Skyled serien

## Instruktionsmanual

### Skal læses før installation og bør gemmes til fremtidigt brug

Denne påbygningsramme er beregnet til montering sammen med et armatur fra Skyled serien! Påbygningsrammen er uden synlige skruer, blot 45/50mm i tykkelse og nem og hurtig at montere. Velegnet til kontorer, institutioner, hospitaler, storkøkkener, baderum m.v.

#### For at sikre kvaliteten af produktet og sikker anvendelse, skal følgende instruktioner overholdes:

Almene retningslinjer og sikkerhedsadvarsler:

1. Inden du åbner emballagen, skal du kontrollere om der er tegn på skader eller defekter sket under transport. Hvis der er tegn skader, må produktet ikke anvendes! Kontakt omgående leverandøren.
2. Hvis produktet på nogen måde beskadiges, skal du opbevare det i indpakningen og kontakte leverandøren snarest.
3. Forsøg ikke at anvende eller installere et beskadiget produkt!
4. Produktet må kun installeres, afmonteres og vedligeholdes af en elektriker.

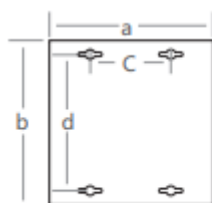
#### Leverandøren påtager sig **ikke** ansvar for eventuelle problemer, skader eller udgifter opstået på grund af forkert håndtering eller ukorrekt anvendelse af produktet!

Installation:

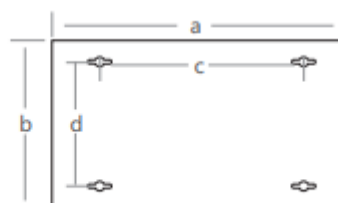
5. Vælg et installationssted, hvor der kan bære 10 gange produktets vægt for at sikre en holdbar montage.
6. Tryk IKKE unødigt på aluminiumsrammen eller anvend unødigt magt! Risiko for at rammen deformeres!
7. Afbryd strømmen før installation, vedligeholdelse, rengøring og nedtagning. Før der tændes for strømmen, kontrolleres at kablingen er korrekt udført og der ikke kan opstå kortslutning.
8. Produktet må renses med en fugtig blød klud. Brug aldrig sandpapir, poleringspulver, alkohol, benzin eller lignende opløsningsmidler til rengøring af produktet.

<b>Anvendelse</b>	Påbygningsramme. Anvendes til serien af Skyled LED paneler	<b>Materiale</b>	Aluminium
<b>Farve</b>	Hvid RAL9016	-	-

### Produktdimensioner (efter montage)



300\*300 / 600\*600 ramme



300\*600 / 300\*1200 ramme



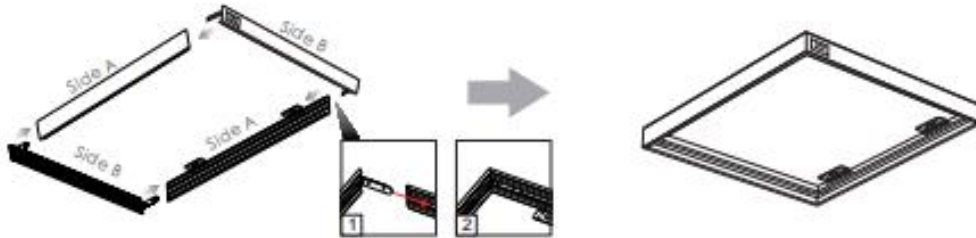
Set fra siden

Dimensioner	A(mm) Rammelængde	B(mm) Rammelængde	C(mm)	D(mm)
300x300x50mm	300	300	220	257,6
300x600x45mm	600	300	340	257,6
600x600x45mm	600	600	340	557,6
300x1200x45mm	1200	300	700	257,6

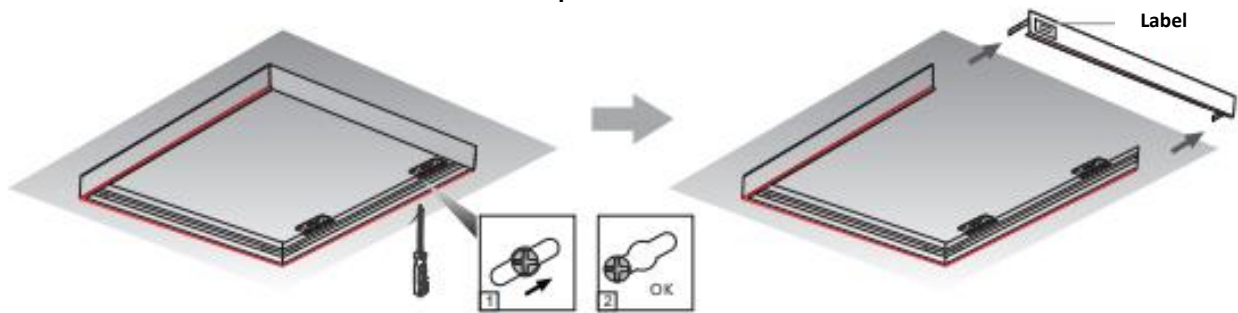
**Bemærk!** Tykkelsen på det monterede LED panelarmatur skal være mindre end 12mm. Er driveren fastgjort til bagsiden af panelet skal den samlede tykkelse være under 43mm.

## Montagevejledning

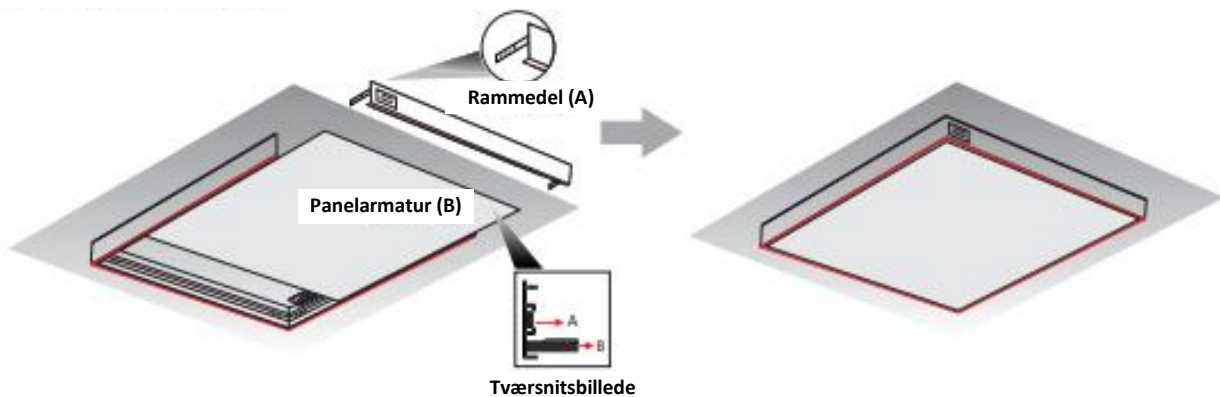
1. Saml herefter de 4 sider (A & B) som vist herunder



2. Montér de 4 skruer (skruen placeres i den største del af monteringshullet på rammen). Bevæg dernæst rammen frem og tilbage til den ønskede placering opnås, herefter stram skrueene (se udsnitbilleder 1 og 2 herunder). Træk nu den ene side af rammen ud – markeret med label på rammedelen.



3. Isæt LED panelarmatur (B) i rammen. Vær sikker på at montere LED panelarmaturet (B) og rammen som vist i tværsnitbilledet. Montér nu den anden side (B) i rammen på samme måde som under punkt 3 for at færdiggøre montagen.



Tak fordi du valgte et kvalitetsprodukt fra Inwave. Opstår der spørgsmål vedr. produktet står vi gerne til rådighed på nedenstående telefon og mail.