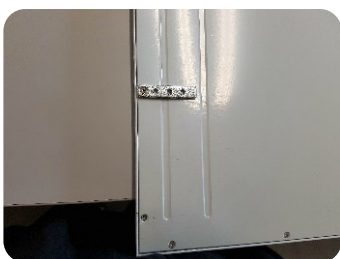


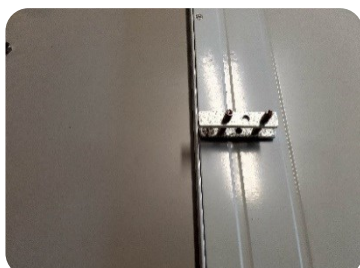
Ophæng til skjult T-skinne



1. Fjern 4 skruer fra panelet som er placeret med afstand fra hjørnet som vist på billedet.



2. Fastgør armaturbeslagene med medfølgende skruer. Armaturbeslagene har undersænket hul.



3. Skru de to gevindstænger i afstandsbeslaget og derefter i armaturbeslaget. Gevindstængerne må kun lige røre panelet. Afstanden mellem armaturbeslag og afstandsbeslag tilpasses så fronten af armaturet bliver plan med loftpladerne.



4. Inden armaturet lægges på plads kan afstandsbeslagene i den ene side af armaturet placeres som vist på billedet. Efter at armaturet er løftet på plads drejes afstandsbeslagene og gevindstængerne skrues i armaturbeslaget.

5. Både armaturbeslag og afstandsbeslag har flere monteringshuller som giver mulighed for at kanten af afstandsbeslaget kan afsluttes udover armaturkanten eller inde over armaturet. Dette anvendes for eksempel til asymmetriske skjulte skinnesystemer.