

# Marena II

## Instruktionsmanual

### Skal læses før installation og bør gemmes til fremtidigt brug

Elegant all-round armatur med meget høj virkningsgrad på over 136Lm/W. Leveres som standard i 4000K og med PIR sensor. Hus i pladestål, skærm i linjeprismatisk polycarbonat og endekapper i ABS.

#### For at sikre kvaliteten af produktet og sikker anvendelse, skal følgende instruktioner overholdes:

Almene retningslinjer og sikkerhedsadvarsler:

1. Inden du åbner emballagen, skal du kontrollere om der er tegn på skader eller defekter sket under transport. Hvis der er tegn skader, må produktet ikke anvendes! Kontakt omgående leverandøren.
2. Hvis produktet på nogen måde beskadiges, skal du opbevare det i indpakningen og kontakte leverandøren snarest.
3. Forsøg ikke at anvende eller installere et beskadiget produkt!
4. Produktet må kun installeres, afmonteres og vedligeholdes af en elektriker.

**Leverandøren påtager sig ikke ansvar for eventuelle problemer, skader eller udgifter opstået på grund af forkert håndtering eller ukorrekt anvendelse af produktet!**

Installation:

5. Afbryd strømmen før installation, vedligeholdelse, rengøring og nedtagning. Før der tændes for strømmen, kontrolleres at kablingen er korrekt udført og der ikke kan opstå kortslutning.
6. Produktet må renses med en fugtig blød klud. Brug aldrig sandpapir, poleringspulver, alkohol, benzin eller lignende opløsningsmidler til rengøring af produktet.

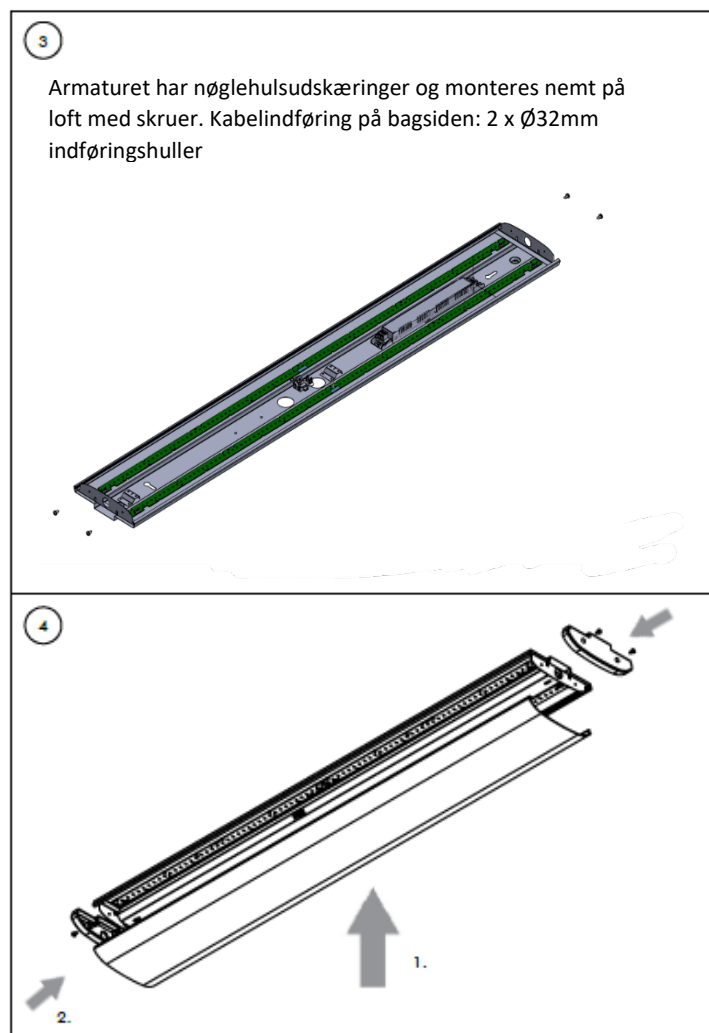
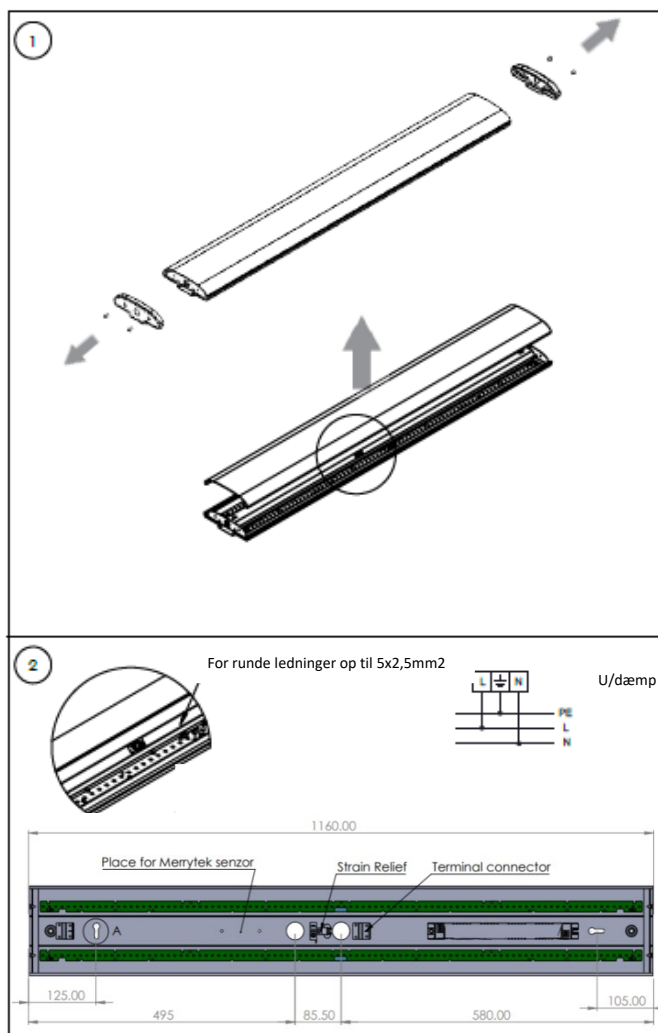
<b>Anvendelse</b>	Påbygning	<b>Forsyningsspænding</b>	220-240V, 50/60Hz
<b>Driver</b>	u/dæmp m. PIR-sensor	<b>Tilslutning</b>	I 3 polet klemrække
<b>Flicker (PstLM)</b>	<1	<b>Kapslingsklasse</b>	IP20
<b>Stroboskop (SVM)</b>	<0.4	<b>Isolationsklasse</b>	Klasse I
<b>Effekt</b>	36W	<b>Lysspredning</b>	105°
<b>CCT</b>	4000K	<b>Omgivelsestemperatur</b>	0°C til +40°C
<b>CRI</b>	80	<b>Dimensioner</b>	36W: 1172x172x54 mm
<b>Levetid</b>	75.000 timer L90/B10 100.000 timer L80/B50	<b>Godkendelse</b>	CE / RoHS / ErP

Tak fordi du valgte et kvalitetsprodukt fra Inwave. Opstår der spørgsmål vedr. produktet står vi gerne til rådighed på nedenstående telefon og mail.

Inwave ApS - Smedemestervej 7 - DK-5600 Faaborg - info@inwave.dk - Tlf. +45 62 60 20 60 - [www.inwave.dk](http://www.inwave.dk)

## Montage

Løsn skruerne i endekapperne og aftag disse. Tag skærmen af. Marker skruernes placering på loft. Monter skruer. Før forsyningskabel ind gennem hullerne på bagsiden. Monter armaturhuset på loft ved hjælp af skruerne og nøglehulsudskæringerne i armaturhuset. Tilslut forsyningskabel i klemrækken og påsæt igen skærm og endekapper



## Indstilling af HF- eller PIR-sensor

For indstilling af sensor-egenskaber, efterløbstid, vågelys mv. se særskilt sensorvejledning afhængig af sensorvariant.

Tak fordi du valgte et kvalitetsprodukt fra Inwave. Opstår der spørgsmål vedr. produktet står vi gerne til rådighed på nedenstående telefon og mail.

Inwave ApS - Smedemestervej 7 - DK-5600 Faaborg - info@inwave.dk - Tlf. +45 62 60 20 60 - [www.inwave.dk](http://www.inwave.dk)