

Malto

Instruktionsmanual

Skal læses før installation og bør gemmes til fremtidigt brug

Robust og alsidigt påbygningsarmatur med farveskift i hvidlakeret metal med flot lysfordeling. Farvetemperaturen ændres via dip-switches bagpå LED boardet. Bevægelsessensor og dagslysstyring mv. programmeres i Koolmesh App'en. For mere info – se særskilt APP guide.

For at sikre kvaliteten af produktet og sikker anvendelse, skal følgende instruktioner overholdes:

Almene retningslinjer og sikkerhedsadvarsler:

1. Inden du åbner emballagen, skal du kontrollere om der er tegn på skader eller defekter sket under transport. Hvis der er tegn skader, må produktet ikke anvendes! Kontakt omgående leverandøren.
2. Hvis produktet på nogen måde beskadiges, skal du opbevare det i indpakningen og kontakte leverandøren snarest.
3. Ved røgudvikling, lugt mv. sluk omgående for strømmen og få armaturet tilset af en elektriker. Forsøg ikke at anvende eller installere et beskadiget produkt!
4. Produktet må kun installeres, afmonteres og vedligeholdes af en elektriker.

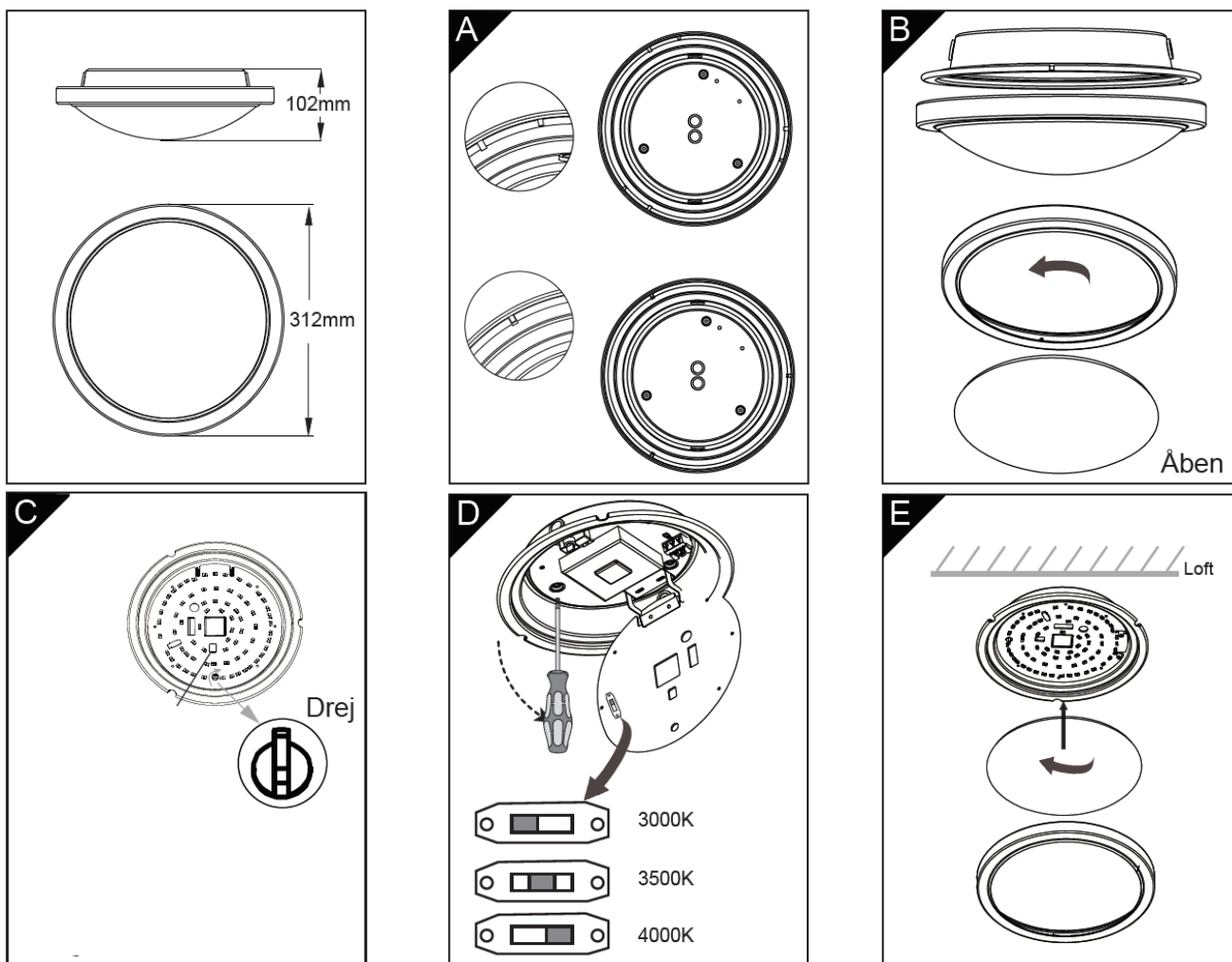
Leverandøren påtager sig ikke ansvar for eventuelle problemer, skader eller udgifter opstået på grund af forkert håndtering eller ukorrekt anvendelse af produktet!

Installation:

5. Afbryd strømmen før installation, vedligeholdelse, rengøring og nedtagning. Før der tændes for strømmen, kontrolleres at kablingen er korrekt udført og der ikke kan opstå kortslutning.
6. Må ikke monteres nær en varmekilde.
7. Produktet må renses med en fugtig blød klud. Brug aldrig opløsningsmidler til rengøring af produktet.

Anvendelse	Påbygning	Levetid	50.000 timer L90/B50
Driver	u/dæmp, DALI2 driver med Koolmesh og bevægelsessensor samt dagslysstyring	Vandalklasse	IK10
Lyskilde	LED	Isolationsklasse	Klasse II
Forsyningsspænding	220 – 240V, 50/60Hz	Kapslingsklasse	IP54. Må ikke installeres udendørs uden beskyttelse af halvtag eller lignende.
Effekt	14-15W	Omgivelsestemperaturer	-20°C til +45°C
Tilslutning	I 3/5-polet sløjfbar klemrække	Dimensioner	Ø312x102mm
Antal armaturer pr. MCB 10A	Koolmesh 30 stk.	Sensor monteringshøjde	3m max
CCT	3000K/3500/4000K	Sensor detektionsradius	Max 8m (ved monteringshøjde 3m)
CRI	80	Sensor detektionsvinkel	30° - 150°
Lysspredning	110°	Godkendelse	CE, RoHS, ErP

Montage



Monter armatur på loft, indstil den ønskede lysfarve på DIP switch, tilslut forsyningsspænding og programmer armaturet i Koolmesh APP'en via Bluetooth – se særskilt vejledning.

For programmering af sensor og armaturegenskaber – download Koolmesh appen til din smartphone eller tablet:



Tak fordi du valgte et kvalitetsprodukt fra Inwave. Opstår der spørgsmål vedr. produktet står vi gerne til rådighed på nedenstående telefon og mail.