

DORA

Instruktionsmanual

Skal læses før installation og bør gemmes til fremtidigt brug

For at sikre kvaliteten af produktet og sikker anvendelse, skal følgende instruktioner overholdes:

Almene retningslinjer og sikkerhedsadvarsler:

1. Inden du åbner emballagen, skal du kontrollere om der er tegn på skader eller defekter sket under transport. Hvis der er tegn skader, må produktet ikke anvendes! Kontakt omgående leverandøren.
2. Hvis produktet på nogen måde beskadiges eller ved røgudvikling, lugt mv. sluk omgående for strømmen og få armaturet tilset af en elektriker. Forsøg ikke at anvende eller installere et beskadiget produkt!
3. Produktet må kun installeres, afmonteres og vedligeholdes af en elektriker.

Leverandøren påtager sig ikke ansvar for eventuelle problemer, skader eller udgifter opstået på grund af forkert håndtering eller ukorrekt anvendelse af produktet!

Installation:

1. Afbryd strømmen før installation, vedligeholdelse, rengøring og nedtagning. Før der tændes for strømmen, kontrolleres at kablingen er korrekt udført og der ikke kan opstå kortslutning.
2. Vælg et installationssted, hvor der kan bære 10 gange produktets vægt for at sikre en holdbar montage.
3. Produktet må kun renses med en fugtig blød klud. Brug aldrig poleringspulver, benzin eller lignende opløsningsmidler!

For varianter med integreret nødlys gælder følgende:

- a) Varianten med nødlys skal testes manuelt på den medfølgende testknap og nødlysfunktionen skal testes i op til 30 sekunder en gang om måneden og der skal foretages fuld afladning/opladning én gang årligt. Ved manuel test skal der oprettes en testplan af den driftsansvarlige.
- b) Batteripakken er udskiftelig
- c) Batterierne eller hele armaturet skal udskiftes når armaturet ikke længere yder den angivne nødlys driftstid efter fuld opladning
- d) Temperaturområdet i omgivelserne (Ta) er 0-40° C

Genanvendelse efter endt levetid:

Armaturet skal efter end levetid returneres til den nærmeste genbrugsstation. Af produktetiketten påsat armaturet fremgår det, hvilke komponenter der er genanvendelige. Driveren som leveres med armaturet, er udskiftelig. LED lyskilderne er ikke udskiftelige, idet det ikke er muligt uden specialværktøj at samle armaturet korrekt igen.

Tak fordi du valgte et kvalitetsprodukt fra Inwave

Opstår der spørgsmål vedr. produktet står vi gerne til rådighed på nedenstående telefon og mail.

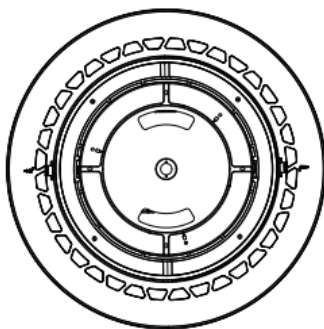
For yderligere info - se senest opdateret datablad på inwave.dk

MANUAL OPDATERET: 5. december 2025

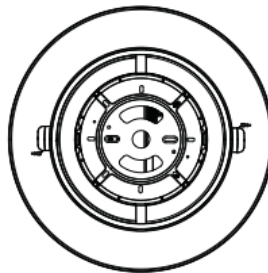
Tekniske specifikationer

Anvendelse	Påbygning (Ø450 kan nedhænges)	Forsyningsspænding	AC200-240V
Antal armaturer pr. MCB C10 A	Ø260mm: 70 stk. Ø320mm: 50 stk. Ø450mm: 27 stk.	Tilslutning	3/5-polet sløjfbar klemrække max 2.5mm ²

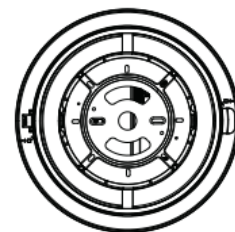
Montage



Ø450

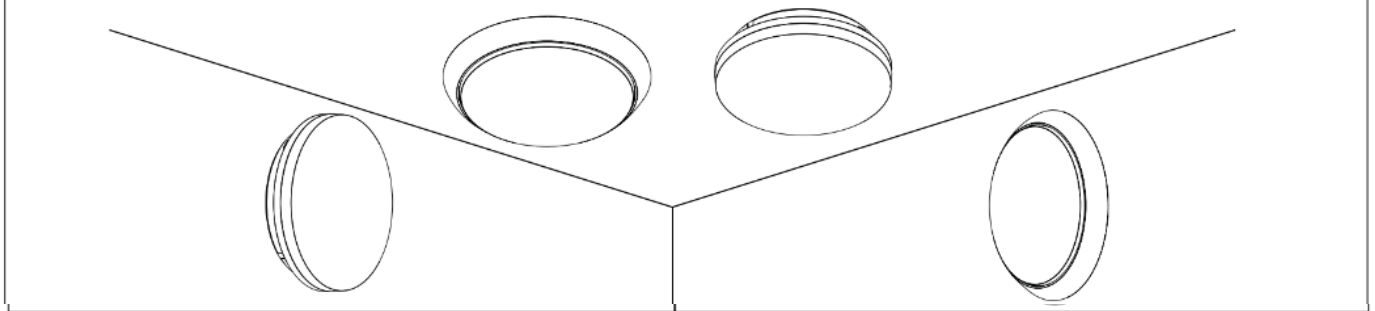


Ø320

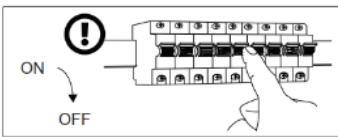


Ø260

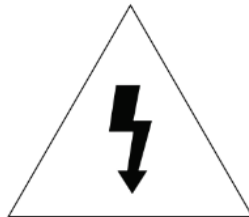
IP54
Required Tools



WARNING



Kontroller, at strømmen er slukket, før du udfører vedligeholdelses- og monteringsarbejde

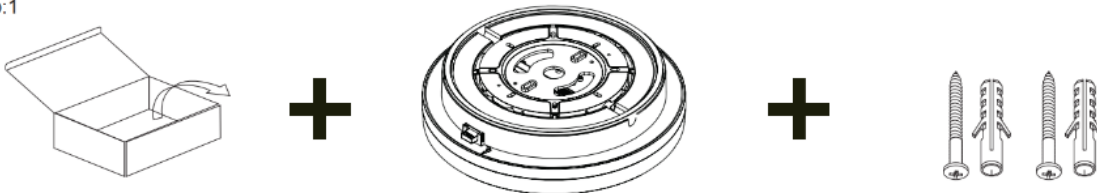


Fare for elektrisk stød



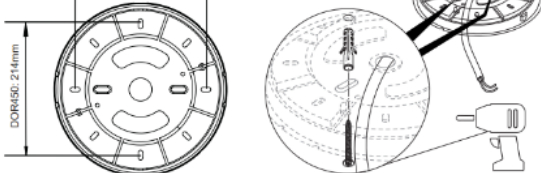
Installation af armaturet må kun udføres af autoriseret personale (aut. elektriker)

Step:1

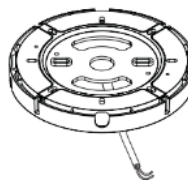


Step:2

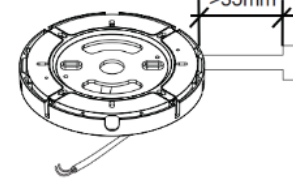
DOR450: 214mm
DOR260/DOR320: 120mm
DOS260/DOS320: 120mm



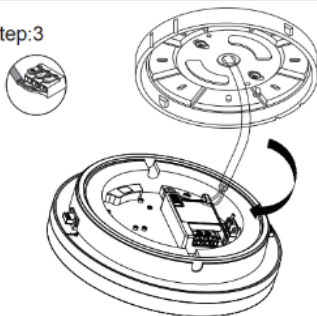
OPTION:A



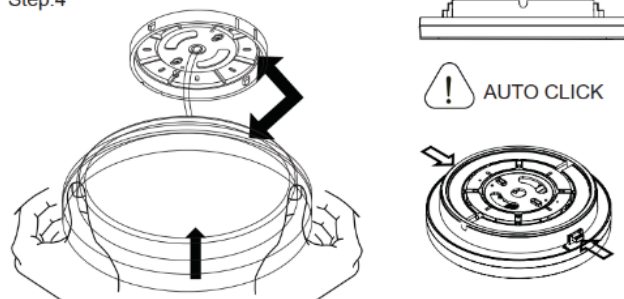
OPTION:B



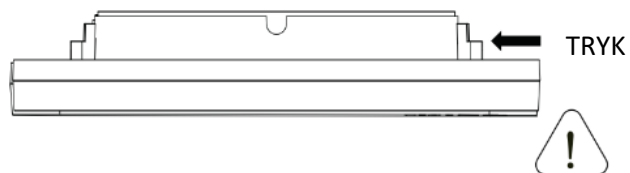
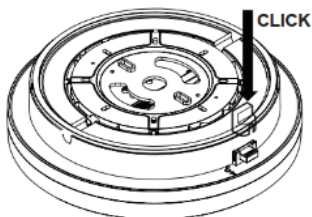
Step:3



Step:4



OPTION--SAFETY COVER



WIRING DIAGRAMS: CCT+Power/Switchable

ON
1 2

MIN 0,75mm²
MAX 2,5mm²
120mm
8mm

Out Power Range	Irated	1	2
6-8.5W	115mA	-	-
8-10W	140mA	ON	-
12-14.5W	200mA	ON	ON

Out Power Range	Irated	1	2
8-10W	140mA	-	-
12-14.5W	200mA	ON	-
16-20.5W	280mA	ON	ON

C CW W
CW=(C+W)/2

WIRING DIAGRAMS:CCT+POWER/SWITCHABLE+SENSOR/EM2

ON
1 2

Out Power Range	Irated	1	2
6-8.5W	115mA	-	-
8-10W	140mA	ON	-
12-14.5W	200mA	ON	ON

Out Power Range	Irated	1	2
8-10W	140mA	-	-
12-14.5W	200mA	ON	-
16-20.5W	280mA	ON	ON

C CW W
CW=(C+W)/2

Sensitivity
DIP switch 1 2
100% ● ○
75% ○ ●
50% ○ ○
25% ○ ○

Hold time
DIP switch 3 4
1 min ● ○
3 min ○ ●
5 min ○ ○
10 min ○ ○

Daylight threshold
DIP switch 5
25Lux ● ○
Disable ○ ●

WIRING DIAGRAMS:CCT+DALI(TCI DT6)

Pout	SEC	1	2	3	4
13W	250mA	■	■	■	■
19W	350mA	■	■	■	ON
20W	400mA	■	■	ON	■
20W	450mA	■	■	ON	ON
20W	500mA	■	■	ON	ON
20W	550mA	■	■	ON	ON
20W	600mA	■	■	ON	ON
20W	700mA	■	■	ON	ON

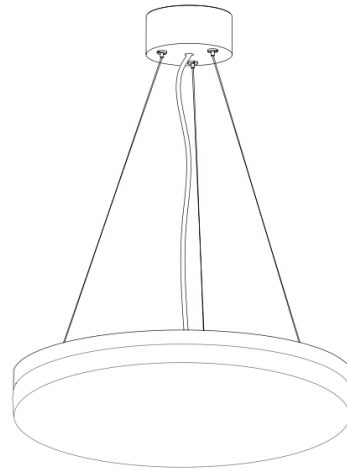
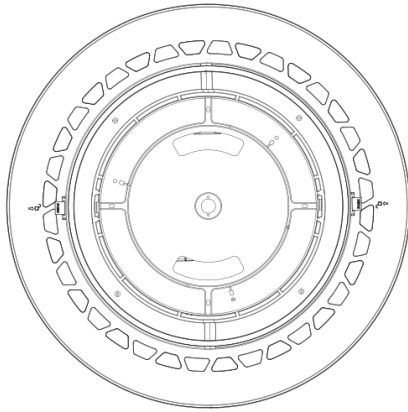
DA1 DA2
AC220V IN

C CW W
CW=(C+W)/2

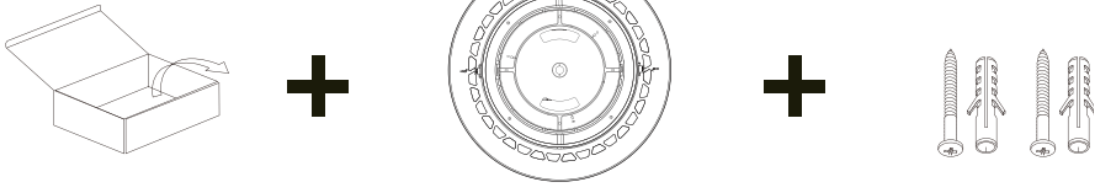
1 2 3 4



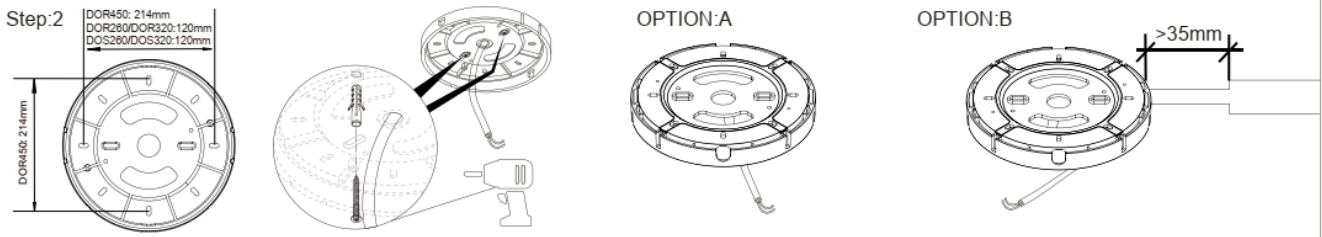
Ø450mm



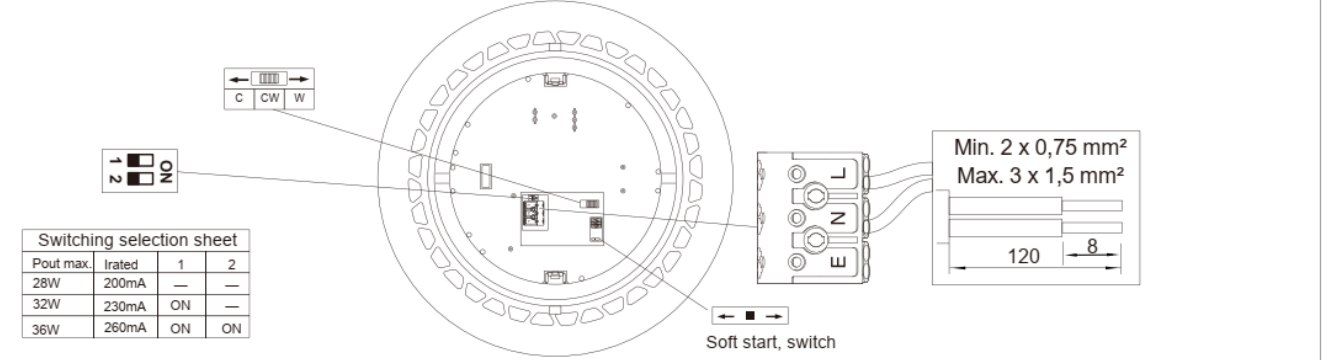
Step:1



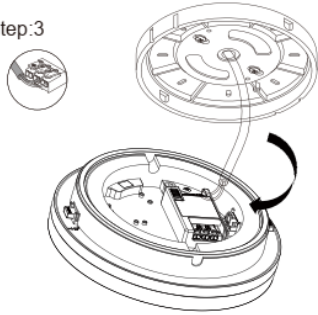
Step:2



CCT + POWER SWITCHABLE



Step:3



Step:4

