

## Diva gen.1

### Instruktionsmanual

#### Skal læses før installation og bør gemmes til fremtidigt brug

Eksklusiv LED indbygningsspot med en spredningsvinkel på 35°, kipbar med op til 20° og 360° rotérbar. Leveres som standard med sløjfbar monteringsdåse. Armaturhus udført i pulverlakeret aluminium. Velegnet til hoteller, restauranter, offentlige bygninger, indkøbscentre, butikker, private hjem m.v. Godkendt til fælles adgangsveje.

#### For at sikre kvaliteten af produktet og sikker anvendelse, skal følgende instruktioner overholdes:

Almene retningslinjer og sikkerhedsadvarsler:

1. Inden du åbner emballagen, skal du kontrollere om der er tegn på skader eller defekter sket under transport. Hvis der er tegn skader, må produktet ikke anvendes! Kontakt omgående leverandøren.
2. Hvis produktet på nogen måde beskadiges, skal du opbevare det i indpakningen og kontakte leverandøren snarest.
3. Ved røgudvikling, lugt mv. sluk omgående for strømmen og få armaturet tilset af en elektriker. Forsøg ikke at anvende eller installere et beskadiget produkt!
4. Produktet må kun installeres, afmonteres og vedligeholdes af en elektriker.

#### Leverandøren påtager sig ikke ansvar for eventuelle problemer, skader eller udgifter opstået på grund af forkert håndtering eller ukorrekt anvendelse af produktet!

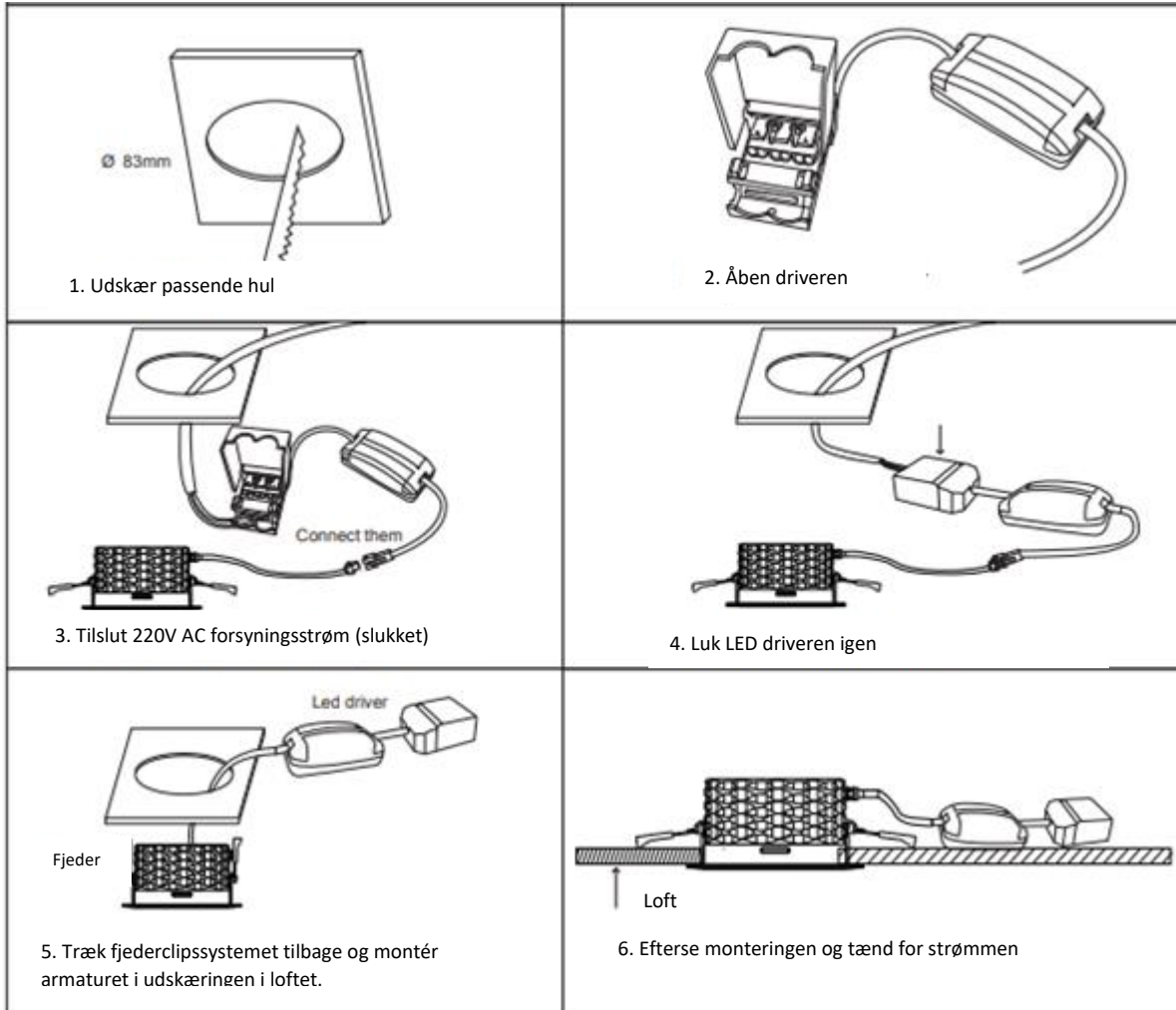
Installation:

5. Afbryd strømmen før installation, vedligeholdelse, rengøring og nedtagning. Før der tændes for strømmen, kontrolleres at kablingen er korrekt udført og der ikke kan opstå kortslutning.
6. Må ikke monteres nær en varmekilde.
7. Produktet må renses med en fugtig blød klud. Brug aldrig sandpapir, poleringspulver, alkohol, benzin eller lignende opløsningsmidler til rengøring af produktet.

<b>Anvendelse</b>	Indbygning	<b>Forsyningsspænding</b>	220V
<b>Driver</b>	Fasedæmp eller blueWAVE Casambi. Kan på forespørgsel leveres med Dali. Alle drivere er flicker-fri	<b>Overspændingsbeskyttelse</b>	-
<b>Lyskilde</b>	LED	<b>Isolationsklasse</b>	Klasse II
<b>Effekt</b>	9W	<b>Kapslingsklasse</b>	IP44
<b>CCT</b>	2700K	<b>Dæmp</b>	m/dæmp
<b>CRI</b>	92	<b>Omgivelsestemperaturer</b>	-20°C til +50°C
		<b>Dimensioner</b>	9 W: Ø95x50 mm
<b>Lysspredning</b>	35°	<b>Hulmål</b>	Ø83 mm
<b>Kipbar</b>	Ja - op til 20° og 360° rotérbar	<b>Tilslutning</b>	I 3-polet fjederklemme. Sløjfbar op til 1.5mm kabel
<b>Levetid</b>	50.000 timer L90/B10	<b>Godkendelse</b>	CE, RoHS, ErP

## Montage

Enkel og hurtig montage med robuste fjederclips som sikrer god fastgørelse i underlaget. Anvend varmebestandig 70 grader kabel ved installation. Respektafstand til omgivende materialer er 20mm.



Tak fordi du valgte et kvalitetsprodukt fra Inwave. Opstår der spørgsmål vedr. produktet står vi gerne til rådighed på nedenstående telefon og mail.