

Casa G2

Instruktionsmanual

Skal læses før installation og bør gemmes til fremtidigt brug

Robust armatur til både væg- og loftmontering. Farveskift med DIP switch. Justerbar wattage på DIP switch: 200mA: 6W, 250mA: 7W, 300mA: 9W, **350mA: 10W som standard.**

For at sikre kvaliteten af produktet og sikker anvendelse, skal følgende instruktioner overholdes:

Almene retningslinjer og sikkerhedsadvarsler:

1. Inden du åbner emballagen, skal du kontrollere, om der er tegn på skader eller defekter sket under transport. Hvis der er tegn på skader, må produktet ikke anvendes! Kontakt omgående leverandøren.
2. Hvis produktet på nogen måde bliver beskadiget, skal du opbevare det i indpakningen og kontakte leverandøren snarest.
3. Forsøg ikke at anvende eller installere et beskadiget produkt!
4. Produktet må kun installeres, afmonteres og vedligeholdes af en elektriker.

Leverandøren påtager sig ikke ansvar for eventuelle problemer, skader eller udgifter opstået på grund af forkert håndtering eller ukorrekt anvendelse af produktet!

Installation:

5. Vælg et installationssted, der kan modstå 10 gange produktets vægt og sikre en holdbar installation. Afbryd strømmen før installation, vedligeholdelse, rengøring og nedtagning. Før der tændes for strømmen, kontrolleres at installationen er korrekt udført og der ikke kan opstå kortslutning.
6. Produktet må renses med en fugtig blød klud. Brug aldrig sandpapir, poleringspulver, alkohol, benzin eller lignende opløsningsmidler til rengøring af produktet.

Tak fordi du valgte et kvalitetsprodukt fra Inwave

Opstår der spørgsmål vedr. produktet står vi gerne til rådighed på nedenstående telefon og mail.

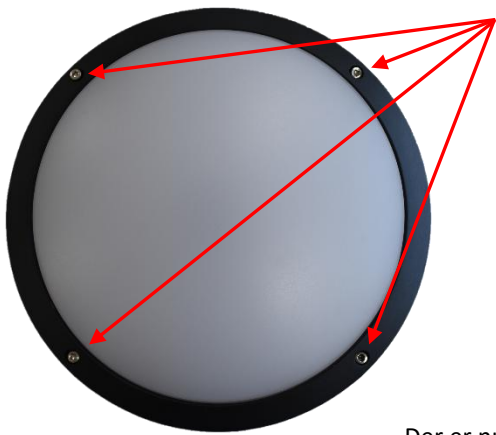
For yderligere info - se senest opdateret datablad på inwave.dk

MANUAL OPDATERET: 7. april 2026

Tekniske specifikationer

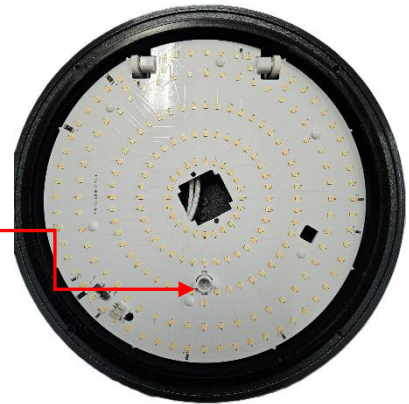
| | | | |
|-------------------------------|-------------------------|--------------------|---|
| Anvendelse | Påbygning, nedhængning. | Forsyningsspænding | 230V AC 50/60Hz |
| Antal armaturer pr. MCB C10 A | 40 stk. | Tilslutning | Sløjffbar 3-polet indstiksklemme max 2,5mm ² |

Montage

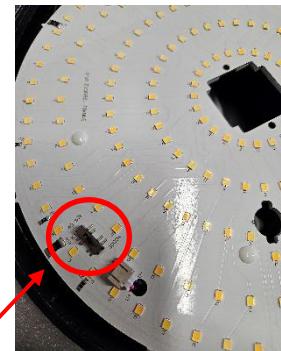
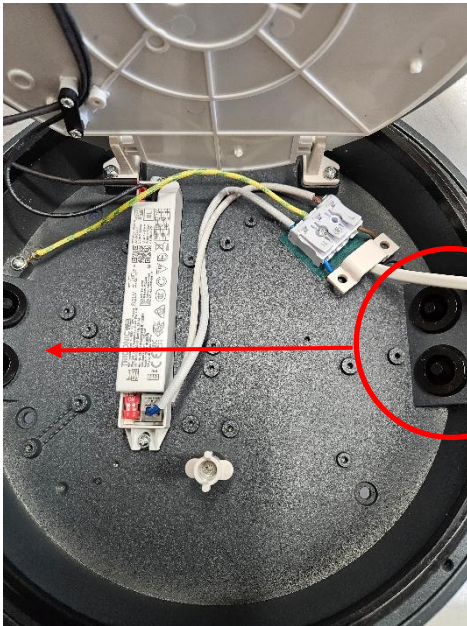


1. Fjern frontring og skærm ved at løsne de 4 bolte

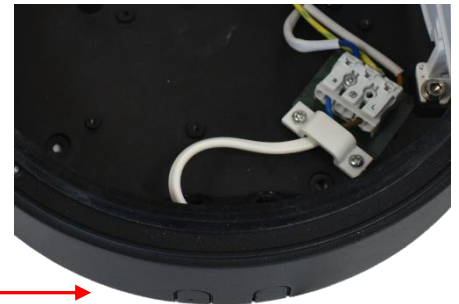
2. Drej låsepalen og vip LED boardet op



Der er nu adgang til DIP switch, klemrække mv.



3. Indstil den ønskede farvetemperatur (3000K eller 4000K) vha. DIP switch på LED boardet



- 4.** Træk forsyningskablet/-kablerne gennem en af de to indgangsmuligheder: kabelindgang fra bagsiden af armaturhuset eller fra siden
- 5.** Tilslut forsyningskablet i klemrækken
- 6.** Bor fire huller i væggen og isæt rawplugs
- 7.** Fastgør armaturet med fire skruer i de fire rawplugs – husk at isætte gummipakninger indvendigt i armaturhuset inden skrueerne skrues i - bruges andre skrue end de medleverede skal disse være fladhovedet; ellers kan de vandafvisende egenskaber ikke garanteres!

Er der risiko for standende vand bag armaturet, kan der med fordel bores et drænhul i undersiden af armaturhuset.

- 8.** Vip LED boardet på plads, isæt skærmen i frontringen og fastgør denne på armaturet med de 4 bolte.

Ved brug af sideindgangen skubbes de udstansede tilgangshuller ind og forsyningskablet/-kablerne føres herefter igennem gummipakningerne.