

Vådruksbestemmelser

Installation af armaturer, tilledninger mm.

Her henvises til Stærkstrømsbekendtgørelsen Afsnit 6, "Elektriske Installationer", hvor tilledninger, tæthedsklasser, installationsmetoder m.m. i forskellige lokaliteter er beskrevet. Der er ofte spørgsmål til tæthedsklasser i baderum og i det fri, hvorfor uddrag af §701 og §802 angives her.

Område 0:

Er den indvendige del af badekar eller brusekar. Armaturer skal være IP67 og max 12V, samt være specielt beregnet for brug i badekar.

Område 1:

Er den yderste afgrænsede del af badekar eller brusekar. For brusere uden kar er begrænsningen en afstand med en radius 0,6 m fra brusehovedet. Armaturer skal mindst være IP44 og fast tilsluttede.

Område 2:

Er begrænset af et lodret plan 0,6 m uden for område 1 samt af gulvet og det vandrette plan 2,25 m over gulvet. Materiellet skal mindst være IP24.

Område 3:

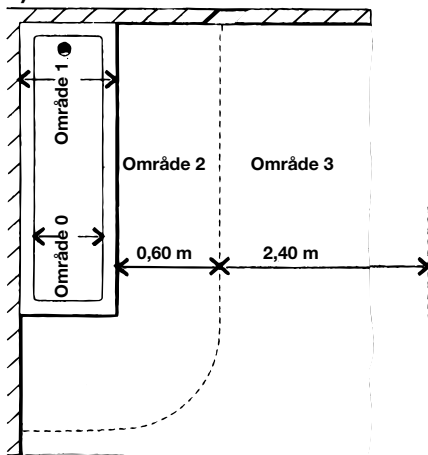
Er begrænset af et lodret plan 2,4 m uden for område 2 samt af gulvet og det vandrette plan 2,25 m over gulvet. Materiellet skal mindst være IP20. Stikkontakter på armaturer må anvendes, hvis de er beskyttet ved separat strømkreds, eller er beskyttet med HPFI afbryder på ikke over 30 mA.

Kapslingsklasse:

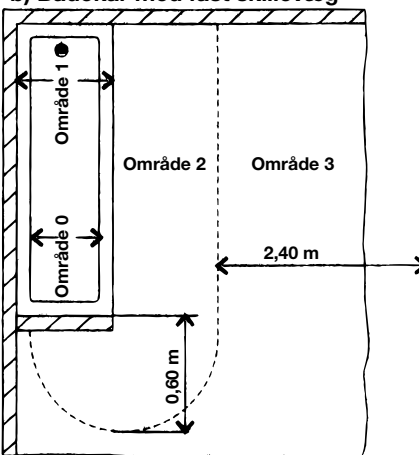
Kapslingsklasse fx IP44 angiver produktets tæthedsgrad.

Kapslingsklasse	Beskyttelse mod berøring og indtrængende legemer - 1. ciffer	Beskyttelse mod indtrængende vand - 2. ciffer
IP20	Beskyttet mod faste emner større end 12 mm	Ingen beskyttelse
IP21	Beskyttet mod faste emner større end 12 mm	Beskyttet mod dryppende vand
IP23	Beskyttet mod faste emner større end 12 mm	Beskyttet mod regn
IP44	Beskyttet mod faste emner større end 1 mm	Beskyttet mod oversprøjtning
IP54	Støvsikret	Beskyttet mod oversprøjtning
IP65	Støvtæt	Beskyttet mod vandstråler
IP67	Støvtæt	Beskyttet mod vandindtrængning

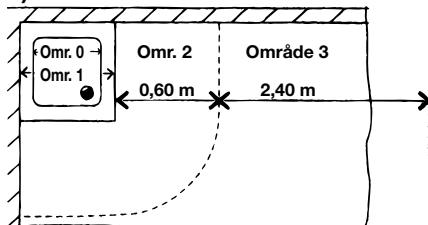
a) Badekar



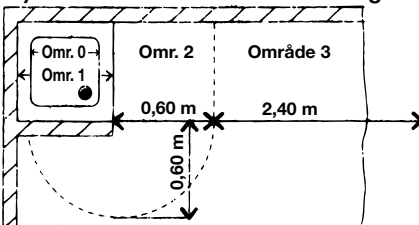
b) Badekar med fast skillevæg



c) Brusebassin



d) Brusebassin med fast skillevæg



Installation i det fri

Område	Kapslingsklasse	Bemærkning
I det fri ²⁾	IPX3	Materiel, der kan rammes af regn, men som er anbragt mere end 0,5 m fra vandrette eller skrå overflader. ¹⁾
	IPX4	Materiel, der er anbragt i mindre afstand end 0,5 m fra vandrette eller skrå overflader, der kan rammes af regn. ¹⁾
	IPX1	Materiel, der er anbragt, så det er beskyttet mod regn
Fugtige områder	IPX1	
Våde områder ²⁾	IPX4	

¹⁾ Det forudsættes, at regn kan falde i en vinkel på op til 60° fra lodret, og at vandsprøjt fra nedslaget kan nå en højde på 0,5 m.

²⁾ Materiel, der udsættes for spuling (vand fra strålerør eller slanger) skal mindst have kapslingsklasse IPX5. Materiel må ikke udsættes for højtryksspuling. Hvis der forekommer højtryksspuling, skal materialet være beskyttet gennem sin anbringelse, afskærmning e.l.

